

KINESIK

PRODUITS D'INGÉNIERIE

Systemes à indicateurs tactiles



Conformes au Code
Valeur exceptionnelle
Remplaçables
Rendement supérieur
Soutien technique

Kinesik Engineered Products Incorporated
(Produits d'ingénierie Kinesik)
www.kinesik.ca

KINESIK

PRODUITS D'INGÉNIERIE

Produits d'ingénierie Kinesik est un chef de file mondial des fabricants de produits qui assurent la conformité aux exigences des codes en matière d'accessibilité et de sécurité des personnes dans l'environnement bâti. Fabricant fort d'une d'expérience de plus de 40 ans, Kinesik a su miser sur l'innovation constante et l'amélioration continue grâce à sa vision avant-gardiste en recherche et en développement de produits.

Notre expérience relative à la conformité aux codes de la construction, qui se manifeste par notre participation à des conseils des codes et par l'esprit innovateur dont nous faisons preuve auprès des organismes de normalisation, a nourri cet engagement que nous avons pris à améliorer constamment notre offre de produits. Nous maximisons la capacité de rendement en fabrication ainsi qu'en approvisionnement des matériaux en encourageant le perfectionnement de l'ingénierie, essentiel pour fournir une valeur exceptionnelle.

Nous sommes spécialisés dans l'offre de produits issus de méthodologies alternatives, qui sont autant de solutions à des projets techniques et complexes, comme le système de quai d'embarquement Armor-Deck^{MD}, le système de chauffage de surfaces Nexatherm^{MD} et les systèmes d'évacuation d'urgence photoluminescents Ecoglo^{MD}.

Tous nos produits sont appuyés par le service d'ingénierie interne et sur le terrain ainsi que par l'équipe chevronnée de l'installation, formée à l'usine, en mesure de fournir des solutions clés en main ou du soutien aux entrepreneurs.

Nos clients, au fil des ans, ont appris à mettre leur confiance dans Kinesik en tant que marque de premier ordre pour l'environnement bâti, offrant des produits conformes aux codes qui aident à atténuer les facteurs de risque et à augmenter la fiabilité des lieux.

Vous trouverez les produits Kinesik chez des détaillants répartis dans tout le Canada. Nos représentants techniques sont prêts à vous aider à trouver les meilleurs produits possibles comme solutions à vos enjeux en matière de sécurité et d'accessibilité.

Voici la **solution ultime^{MC}** en matière de systèmes tactiles d'éveil de la vigilance.

Grâce à 25 ans d'observations découlant de la recherche de pointe et de l'expérience de développement progressif de produits de cette catégorie, Produits d'ingénierie Kinesik a combiné des technologies de transformation des polymères et des matériaux à des éléments de conception innovants et intelligents pour créer les panneaux à indicateurs tactiles d'éveil de la vigilance ultimes.

La maximisation de l'efficacité lors de la fabrication, de l'approvisionnement des matériaux et de l'élaboration des spécifications des produits offre la solution la plus rentable de l'industrie.

Nos marques :

AdvantageSM
Systèmes podotactiles

Access TileSM

Armor-TileSM
Systèmes podotactiles

Armor-TileSM
Systèmes de transit

ElanSM TILE
Indicateurs tactiles en porcelaine

ēONSM TILE

armor deck

NEXATHERMSM
Systèmes de chauffage de surfaces

EcogloSM
VISIBLEMENT MEILLEUR

MAX-SECURESM
Mobilier emboutonné

TRIPSTOPSM

Table des matières

Renseignements sur la conformité 4

INCA : Éliminons les barrières architecturales 5

Armor Tile

Panneaux à encastrer Armor Tile 6

Panneaux à appliquer en surface Armor Tile 8

Carreaux de pavage modulaires Armor Tile 10

Access Tile

Panneaux à encastrer Access Tile..... 12

Panneaux à appliquer en surface Access Tile 14

Panneaux à appliquer en surface Access Tile FR 16

Panneaux à indicateurs de guidage Access Tile..... 18

Avantage Tactile

Plaques de fonte Avantage 20

Plaques de fonte Avantage Première..... 22

Dômes et bandes Avantage One 24

Plaque Avantage One..... 26

Elan Tile 28

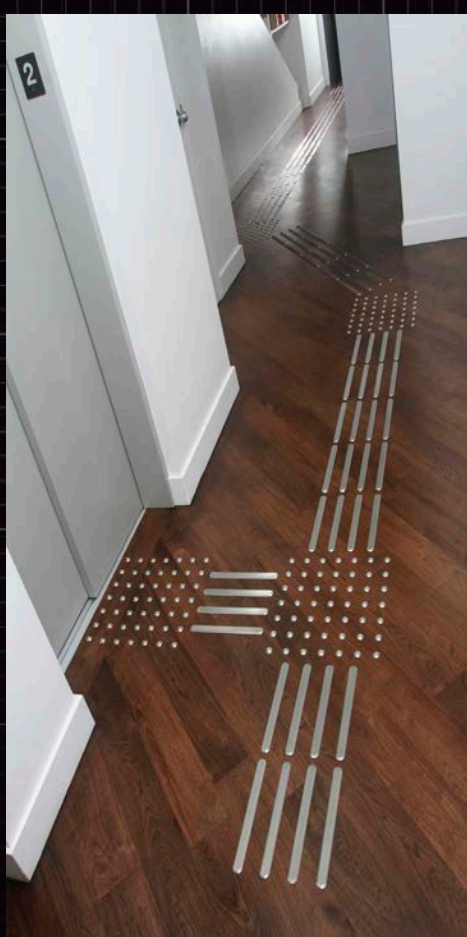
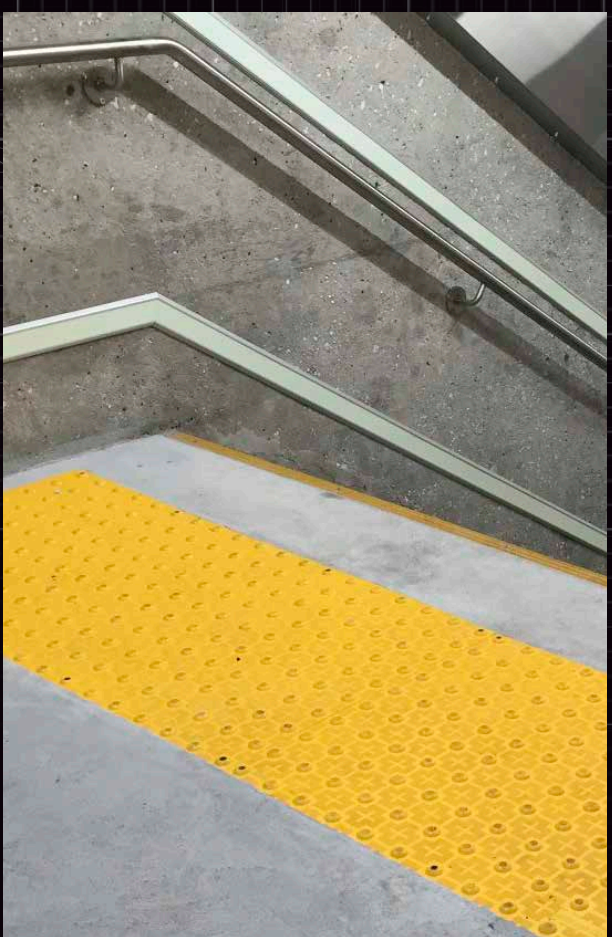
Eon Tile 30

Système de joint de trottoir TripStop 32

Produits de guidage Ecoglo..... 33

Galerie d'applications..... 38

00.92



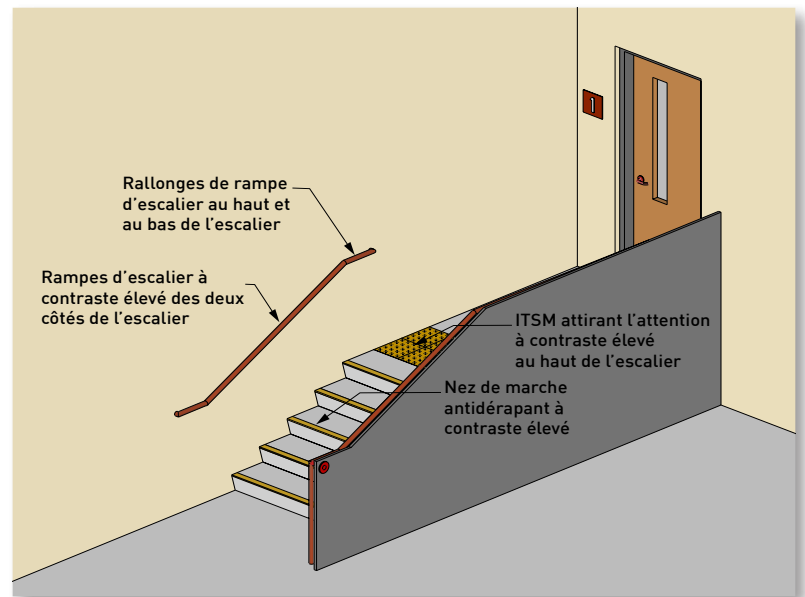
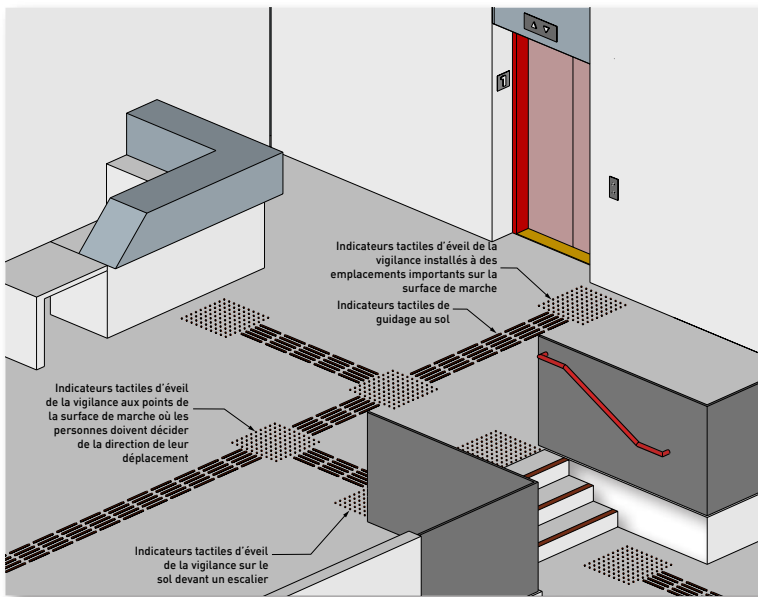
Produits d'ingénierie Kinesik respecte en tous points les codes canadiens en matière d'accessibilité.

La gamme complète de produits indicateurs tactiles de surface de marche de Kinesik est conforme aux plus récents codes AODA, CSA, ISO, ainsi qu'aux codes de construction provinciaux et nationaux.

Produits d'ingénierie Kinesik est votre source complète de systèmes tactiles pour applications intérieures et extérieures. Seule Kinesik offre une gamme complète de produits destinés à améliorer la sécurité, la commodité et la conformité.

Conformité avec le Code de la construction de l'Ontario

Indicateurs tactiles de surface de marche (ITSM)

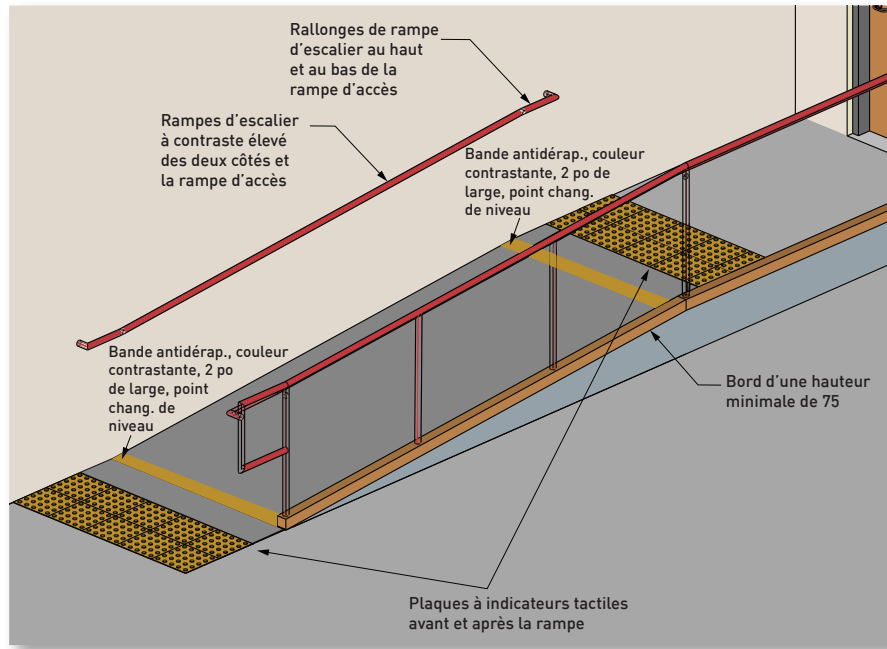


L'illustration des ITSM montrée ci-dessus incorpore des indicateurs de guidage et des indicateurs attirant l'attention. Les ITSM de guidage fournissent les renseignements nécessaires pour trouver le comptoir de la réception, les escaliers et les entrées des ascenseurs.

Les ITSM attirant l'attention sont utilisés aux endroits où se trouvent des changements de direction le long du trajet de guidage et au haut des marches.

L'illustration ci-dessus montre les exigences d'ITSM du Code de la construction de l'Ontario pour un escalier type qui répond aux besoins des personnes vivant avec une déficience visuelle.

Indicateurs tactiles de surface de marche (ITSM) Conformes au Code du bâtiment de l'Ontario

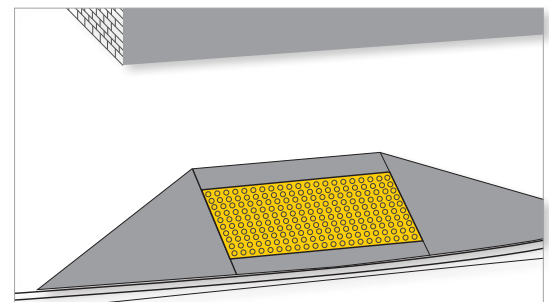


Cette illustration indique les exigences du Code du bâtiment de l'Ontario pour la conception de rampes d'accès pour fauteuils roulants adaptées aux besoins des personnes vivant avec une perte de vision.

L'ITSM est bien visible au haut et au bas de la rampe d'accès.

Il existe deux moyens de fournir des renseignements aux personnes qui marchent sur des plaques à indicateurs tactiles :

1. Les ITSM d'éveil de la vigilance (dômes tronqués) indiquent à la personne qu'elle doit faire preuve de prudence en raison de la présence d'un changement d'élévation, d'une voie de circulation, d'une voie ferrée, etc.
2. Les indicateurs de direction ou de guidage (surfaces munies de bandes linéaires) aident les personnes à s'orienter dans les aires ouvertes et indiquent les autres itinéraires possibles.



Éliminons les barrières architecturales

Exigences techniques de conception visant à favoriser la création d'environnements accessibles aux personnes vivant avec une perte de vision

En collaboration avec nos partenaires d'INCA, nous avons créé **Éliminons les barrières architecturales**, une source de référence en matière d'accessibilité qui peut être consultée et téléchargée sur le site Kinesik.ca ou en cliquant sur le bouton ci-dessous.

ÉLIMINONS LES BARRIÈRES ARCHITECTURALES, GUIDE DES EXIGENCES TECHNIQUES DE CONCEPTION

Les exigences techniques de conception énoncées dans le guide **Éliminons les barrières architecturales** proviennent de diverses sources, notamment du Code national du bâtiment du Canada et des normes CAN/CSA B651 – Conception accessible pour l'environnement bâti, ISO/FDIS 21542 : Construction immobilière – Accessibilité et facilité d'utilisation de l'environnement bâti et ISO 23599.

Armor-Tile^{MD}

Systemes tactiles

Carreaux à fixer en place

La référence en matière de durabilité et de détectabilité

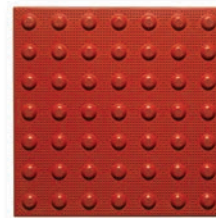
Les carreaux à fixer en place Armor-Tile^{MD} constituent le meilleur système d'indicateurs tactiles de surface de marche du monde entier. Fabriqués à partir de composites polymères vitrifiés très durs, les carreaux à dômes tronqués et à barres de guidage Armor-Tile^{MD} demeurent uniques en matière de durabilité et de résistance aux intempéries et à l'usure au sein de l'industrie. Les carreaux Armor-Tile^{MD} sont également offerts en modèle remplaçable à fixer en place (série Herculite), en modèle de pavage modulaire et en modèle à appliquer en surface.

Les indicateurs tactiles de surface de marche se révèlent notamment utiles dans les applications suivantes :

- Rampes de bordures
- Passages piétonniers
- Passages pour véhicules
- Approches d'escalier mécanique
- Parcs de stationnement
- Quais de transport en commun
- Dessus de paliers d'escalier-rampes d'accès pour fauteuils roulants
- Gares intermodales de transport en commun

CONFORMITÉ

Produits d'ingénierie Kinesik respecte toutes les exigences des codes canadiens d'accessibilité. Nos indicateurs tactiles de surface de marche sont conformes aux toutes dernières éditions de la Loi sur l'accessibilité pour les personnes handicapées de l'Ontario (LAPHO), des normes CSA et ISO et des codes provinciaux et nationaux du bâtiment. Produits d'ingénierie Kinesik est votre guichet unique pour tous les systèmes tactiles aux fins intérieures et extérieures, et offre une gamme de produits complète conçus pour la sécurité, la facilité d'utilisation et la conformité aux normes.



CARACTÉRISTIQUES DU PRODUIT

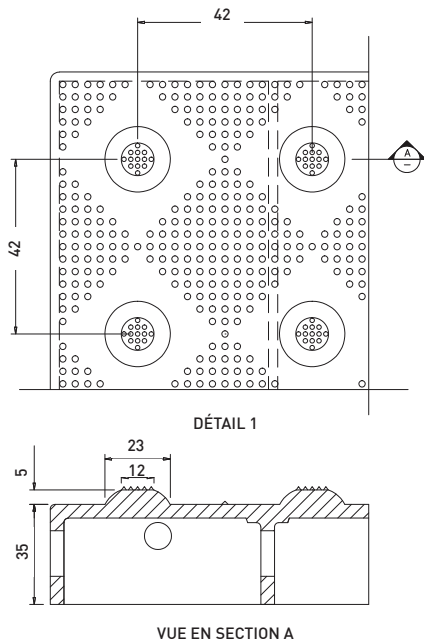
- Solution la plus rentable parmi les nouveaux produits pouvant servir de rampes de bordures.
- Procure une transition en douceur conformément aux codes canadiens d'accessibilité.
- Léger et facile à manipuler.
- Se découpe facilement pour convenir à des rampes de tailles et de rayons différents.
- Offert en sept (7) formats distincts pour répondre à vos besoins précis.
- Offert en dix (10) couleurs standards identifiées par un code à cinq chiffres (Federal Standard 595).
- Possibilité d'utiliser une bande d'avertissement de pointe de 75 mm x 1220 mm pour créer un contraste de couleur autour de l'indicateur tactile.
- Assorti d'une garantie de cinq (5) ans du fabricant.

CALCULATEUR DE RAYON DES PANNEAUX ARMOR-TILE

Accédez au calculateur de rayon à partir de la section Ressources du site kinesik.ca



Indicateurs tactiles de surface de marche à dômes tronqués



ASSOCIATIONS PROFESSIONNELLES

Kinesik est fière d'être membre des organismes suivants :



COULEURS STANDARDS

| | | | | |
|------------------------------|----------------------------|-----------------------------|--------------------------------|-----------------------------|
| | | | | |
| Jaune fédéral (Code : YW) | Jaune ocre (Code : OCR) | Rouge brique (Code : RD) | Rouge colonial (Code : COL) | Rouge Safety (Code : SR) |
| | | | | |
| Bleu océan (Code : BK) | Gris foncé (Code : DG) | Gris pâle (Code : LG) | Blanc perle (Code : WH) | Noir onyx (Code : BK) |

SPÉCIFICATIONS

| Essai | Description | Exigences |
|----------------|--|----------------------------|
| AASHTO HS20-44 | Essai de charge par roue | 4 722 kg |
| ASTM D 695 | Essai de résistance à la compression | ≥ 190 MPa |
| ASTM D 790 | Essai de résistance à la flexion | ≥ 172 MPa |
| ASTM D 638 | Essai de résistance à la traction | ≥ 131 MPa |
| ASTM D 696 | Coefficient de dilatation thermique | 5,0 x 10 ⁻⁶ /°C |
| ASTM C 1028 | Coefficient de friction statique | ≥ 0,8 humide/sec |
| ASTM E 84 | Indice de propagation des flammes | ≤ 25 |
| ASTM D 570 | Absorption d'eau | ≤ 0,05 % |
| ASTM C 501 | Indice d'usure par abrasion | ≥ 500 |
| ASTM G 155 | Essai artificiel de résistance aux intempéries | ΔE < 5 |
| ASTM C 1026 | Essai de congélation / décongélation | Sans effet |
| ASTM B 117 | Essai au brouillard salin (300 h) | Sans effet |
| ASTM D 1037 | Essai de vieillissement accéléré | Sans effet |
| ASTM D 543 | Essai de résistance aux agents chimiques | Sans effet |
| ASTM D 2486 | Essai de résistance au lavage à la brosse | 1,5 mm |

Les spécifications sont sujettes à changement.

APPLICATIONS

- Indicateurs tactiles de surface de marche
- Les rampes de bordures accessibles s'alignent avec le passage pour piétons sécuritaire de l'autre côté de la rue réservée aux véhicules.
 - Pour indiquer l'accès à une voie carrossable ou à un endroit qui n'est pas séparé d'une voie piétonnière par une bordure ou un autre élément, notamment une Rampe de bordures, une rampe d'accès pour fauteuils roulants, un dessus de palier d'escalier traditionnel ou mécanique ou une zone de transition à faible pente.
 - Pour indiquer le bord non protégé de quais tels que ceux du transport en commun, lorsqu'il y a une dénivellation supérieure à 250 mm ou une pente supérieure au ratio de 1:3 (33 %).
 - Pour indiquer les bords non protégés d'un bassin-miroir.
- Dômes tronqués
- Indicateurs tactiles de surface de marche
- Ils facilitent l'orientation en indiquant les principales voies de déplacement dans les grandes aires ouvertes, notamment dans les centres commerciaux et les terminus.
 - En général, les voies indiquées relient l'entrée à des destinations d'intérêt comme les kiosques d'information, les comptoirs d'inscription, les escaliers traditionnels ou mécaniques, les ascenseurs, les portes d'un magasin ou d'un service.
- Barres de guidage

DIMENSIONS STANDARDS DU MODÈLE À FIXER EN PLACE

| DIMENSIONS W x L | CODE DE PRODUIT | DIMENSIONS W x L | CODE DE PRODUIT |
|------------------------|-----------------|------------------------|-----------------|
| 12x12 po (305x305 mm) | ADA-C-1212 | 24x60 po (610x1524 mm) | ADA-C-2460 |
| 24x24 po (610x610 mm) | ADA-C-2424 | 36x48 po (915x1220 mm) | ADA-C-3648 |
| 24x36 po (610x915 mm) | ADA-C-2436 | 36x60 po (915x1524 mm) | ADA-C-3660 |
| 24x48 po (610x1220 mm) | ADA-C-2448 | | |

Carreaux à appliquer en surface

La référence en matière de durabilité et de détectabilité

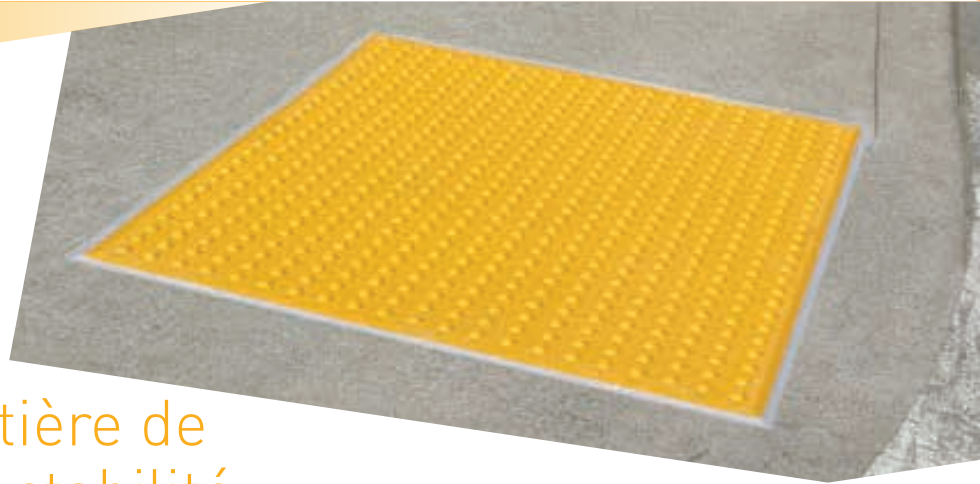
Les carreaux à appliquer en surface Armor-Tile^{MD} constituent le meilleur système d'indicateurs tactiles de surface de marche du monde entier. Fabriqués à partir de composites polymères vitrifiés très durs, les carreaux à dômes tronqués et à barres de guidage Armor-Tile^{MD} demeurent uniques en matière de durabilité et de résistance aux intempéries et à l'usure au sein de l'industrie. Les carreaux Armor-Tile^{MD} sont également offerts en modèle remplaçable à fixer en place (série Herculite), en modèle de pavage modulaire et en modèle à fixer en place.

Les indicateurs tactiles de surface de marche se révèlent notamment utiles dans les applications suivantes :

- Rampes de bordures
- Passages piétonniers
- Passages pour véhicules
- Approches d'escalier mécanique
- Parcs de stationnement
- Quais de transport en commun
- Dessus de paliers d'escalier-rampes d'accès pour fauteuils roulants
- Gares intermodales de transport en commun

CONFORMITÉ

Produits d'ingénierie Kinesik respecte toutes les exigences des codes canadiens d'accessibilité. Nos indicateurs tactiles de surface de marche sont conformes aux toutes dernières éditions de la Loi sur l'accessibilité pour les personnes handicapées de l'Ontario (LAPHO), des normes CSA et ISO et des codes provinciaux et nationaux du bâtiment. Produits d'ingénierie Kinesik est votre guichet unique pour tous les systèmes tactiles aux fins intérieures et extérieures, et offre une gamme de produits complète conçus pour la sécurité, la facilité d'utilisation et la conformité aux normes.



CARACTÉRISTIQUES DU PRODUIT

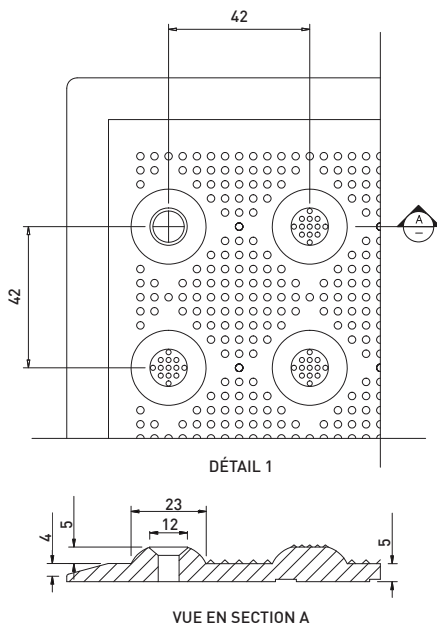
- Moyen rentable de moderniser une Rampes de bordures existante.
- Ensemble complet comprenant carreaux, adhésif et fixations.
- Transition en douceur grâce aux bords biseautés conformes aux codes canadiens d'accessibilité.
- Léger et facile à manipuler.
- Se découpe facilement pour convenir à des rampes de tailles et de rayons différents.
- Offert en six (6) formats distincts pour répondre à vos besoins précis.
- Offert en dix (10) couleurs standards identifiées par un code à cinq chiffres (Federal Standard 595).
- Assorti d'une garantie de cinq (5) ans du fabricant.

CALCULATEUR DE RAYON DES PANNEAUX ARMOR-TILE

Accédez au calculateur de rayon à partir de la section Ressources du site kinesik.ca



Indicateurs tactiles de surface de marche à dômes tronqués



DIMENSIONS STANDARDS DU MODÈLE À APPLIQUER EN SURFACE

| DIMENSIONS W x L | CODE DE PRODUIT | DIMENSIONS W x L | CODE DE PRODUIT |
|------------------------|-----------------|------------------------|-----------------|
| 24x24 po (610x610 mm) | ADA-S-2424 | 24x60 po (610x1524 mm) | ADA-S-2460 |
| 24x36 po (610x915 mm) | ADA-S-2436 | 36x48 po (915x1220 mm) | ADA-S-3648 |
| 24x48 po (610x1220 mm) | ADA-S-2448 | 36x60 po (915x1524 mm) | ADA-S-3660 |

ASSOCIATIONS PROFESSIONNELLES

Kinesik est fière d'être membre des organismes suivants :



COULEURS STANDARDS

| | | | | |
|------------------------------|----------------------------|-----------------------------|--------------------------------|-----------------------------|
| | | | | |
| Jaune fédéral (Code : YW) | Jaune ocre (Code : ORC) | Rouge brique (Code : BR) | Rouge colonial (Code : COL) | Rouge Safety (Code : SR) |
| | | | | |
| Bleu océan (Code : BL) | Gris foncé (Code : DG) | Gris pâle (Code : LG) | Blanc perle (Code : WH) | Noir onyx (Code : BK) |

SPÉCIFICATIONS

| Essai | Description | Exigences |
|----------------|--|----------------------------|
| AASHTO HS20-44 | Essai de charge par roue | 4 722 kg |
| ASTM D 695 | Essai de résistance à la compression | ≥ 190 MPa |
| ASTM D 790 | Essai de résistance à la flexion | ≥ 172 MPa |
| ASTM D 638 | Essai de résistance à la traction | ≥ 131 MPa |
| ASTM D 696 | Coefficient de dilatation thermique | 5,0 x 10 ⁻⁶ /°C |
| ASTM C 1028 | Coefficient de friction statique | ≥ 0,8 humide/sec |
| ASTM E 84 | Indice de propagation des flammes | ≤ 25 |
| ASTM D 570 | Absorption d'eau | ≤ 0,05 % |
| ASTM C 501 | Indice d'usure par abrasion | ≥ 500 |
| ASTM G 155 | Essai artificiel de résistance aux intempéries | ΔE < 5 |
| ASTM C 1026 | Essai de congélation / décongélation | Sans effet |
| ASTM B 117 | Essai au brouillard salin (300 h) | Sans effet |
| ASTM D 1037 | Essai de vieillissement accéléré | Sans effet |
| ASTM D 543 | Essai de résistance aux agents chimiques | Sans effet |
| ASTM D 2486 | Essai de résistance au lavage à la brosse | 1,5 mm |

Les spécifications sont sujettes à changement.

APPLICATIONS

Indicateurs tactiles de surface de marche
Dômes tronqués

- Les rampes de bordures accessibles s'alignent avec le passage pour piétons sécuritaire de l'autre côté de la rue réservée aux véhicules.
- Pour indiquer l'accès à une voie carrossable ou à un endroit qui n'est pas séparé d'une voie piétonnière par une bordure ou un autre élément, notamment une Rampe de bordures, une rampe d'accès pour fauteuils roulants, un dessus de palier d'escalier traditionnel ou mécanique ou une zone de transition à faible pente.
- Pour indiquer le bord non protégé de quais tels que ceux du transport en commun, lorsqu'il y a une dénivellation supérieure à 250 mm ou une pente supérieure au ratio de 1:3 (33 %).
- Pour indiquer les bords non protégés d'un bassin-miroir.

Indicateurs tactiles de surface de marche
Barres de guidage

- Ils facilitent l'orientation en indiquant les principales voies de déplacement dans les grandes aires ouvertes, notamment dans les centres commerciaux et les terminus.
- En général, les voies indiquées relient l'entrée à des destinations d'intérêt comme les kiosques d'information, les comptoirs d'inscription, les escaliers traditionnels ou mécaniques, les ascenseurs, les portes d'un magasin ou d'un service.

Carreaux de pavage modulaire

Résistance à toute épreuve

Fabriqués à partir de notre mélange novateur de composites polymères vitrifiés très durs et de béton polymère à haute résistance, les carreaux de pavage modulaire Armor-Tile^{MD} sont extrêmement denses et solides et, au sein de l'industrie, ce sont les plus durables et les plus résistants à l'usure et aux intempéries. L'installation des carreaux de pavage modulaire Armor-Tile^{MD} est un jeu d'enfant et ceux-ci se posent à sec sur un remblai compacté, un lit de coulis ou du béton sec.

Les indicateurs tactiles de surface de marche se révèlent notamment utiles dans les applications suivantes :

- Rampes de bordures
- Passages piétonniers
- Passages pour véhicules
- Approches d'escalier mécanique
- Parcs de stationnement
- Quais de transport en commun
- Dessus de paliers d'escalier – rampes d'accès pour fauteuils roulants
- Gares intermodales de transport en commun

CONFORMITÉ

Produits d'ingénierie Kinesik respecte toutes les exigences des codes canadiens d'accessibilité. Nos indicateurs tactiles de surface de marche sont conformes aux toutes dernières éditions de la Loi sur l'accessibilité pour les personnes handicapées de l'Ontario (LAPHO), des normes CSA et ISO et des codes provinciaux et nationaux du bâtiment. Produits d'ingénierie Kinesik est votre guichet unique pour tous les systèmes tactiles aux fins intérieures et extérieures, et offre une gamme de produits complète conçus pour la sécurité, la facilité d'utilisation et la conformité aux normes.



CARACTÉRISTIQUES DU PRODUIT

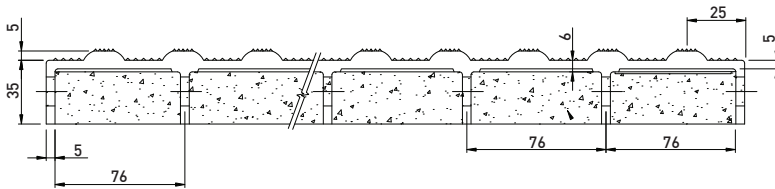
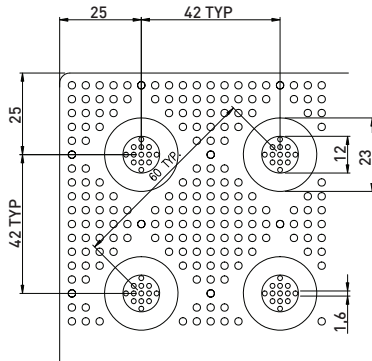
- Solution la plus rentable parmi les nouveaux produits pouvant servir de rampes de bordures.
- Procure une transition en douceur conforme aux codes canadiens d'accessibilité.
- Rempli de béton polymère à haute résistance.
- Se découpe facilement pour convenir à des rampes de tailles et de rayons différents.
- Offert en dix (10) couleurs standards.
- Offert en deux (2) formats distincts pour répondre à vos besoins précis.
- Se pose à sec sur un remblai compacté, un lit de coulis ou du béton sec.
- Supporte la charge de véhicules en mouvement et respecte les exigences des Essai de charge par roue, conformément à la norme AASHTO HS20-44.
- Se découpe facilement pour convenir à des rampes obliques et à rayon.

CALCULATEUR DE RAYON DES PANNEAUX ARMOR-TILE

Accédez au calculateur de rayon à partir de la section Ressources du site kinesik.ca



Plans et dessins de détail des carreaux de pavage modulaire



DIMENSIONS STANDARDS DU MODÈLE À PAVAGE MODULAIRE

| DIMENSIONS W x L | CODE DE PRODUIT | DIMENSIONS W x L | CODE DE PRODUIT |
|-----------------------|-----------------|-----------------------|-----------------|
| 12x12 po (305x305 mm) | ADA-M-1212 | 24x24 po (610x610 mm) | ADA-M-2424 |

ASSOCIATIONS PROFESSIONNELLES

Kinesik est fière d'être membre des organismes suivants :



COULEURS STANDARDS



Jaune fédéral
(Code : YW)



Jaune ocre
(Code : ORC)



Rouge brique
(Code : RD)



Rouge colonial
(Code : COL)



Rouge Safety
(Code : SR)



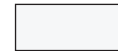
Bleu océan
(Code : BL)



Gris foncé
(Code : DG)



Gris pâle
(Code : LG)



Blanc perle
(Code : WH)



Noir onyx
(Code : BK)

SPÉCIFICATIONS

| Essai | Description | Exigences |
|----------------|--|----------------------------|
| AASHTO HS20-44 | Essai de charge par roue | 4 722 kg |
| ASTM D 695 | Essai de résistance à la compression | ≥ 190 MPa |
| ASTM D 790 | Essai de résistance à la flexion | ≥ 172 MPa |
| ASTM D 638 | Essai de résistance à la traction | ≥ 131 MPa |
| ASTM D 696 | Coefficient de dilatation thermique | 5,0 x 10 ⁻⁶ /°C |
| ASTM C 1028 | Coefficient de friction statique | ≥ 0,8 humide/sec |
| ASTM E 84 | Indice de propagation des flammes | ≤ 25 |
| ASTM D 570 | Absorption d'eau | ≤ 0,05 % |
| ASTM C 501 | Indice d'usure par abrasion | ≥ 500 |
| ASTM G 155 | Essai artificiel de résistance aux intempéries | ΔE < 5 |
| ASTM C 1026 | Essai de congélation / décongélation | Sans effet |
| ASTM B 117 | Essai au brouillard salin (300 h) | Sans effet |
| ASTM D 1037 | Essai de vieillissement accéléré | Sans effet |
| ASTM D 543 | Essai de résistance aux agents chimiques | Sans effet |
| ASTM D 2486 | Essai de résistance au lavage à la brosse | 1,5 mm |

Les spécifications sont sujettes à changement.

APPLICATIONS

Indicateurs tactiles de surface de marche
Dômes tronqués

- Les rampes de bordures accessibles s'alignent avec le passage pour piétons sécuritaire de l'autre côté de la rue réservée aux véhicules.
- Pour indiquer l'accès à une voie carrossable ou à un endroit qui n'est pas séparé d'une voie piétonnière par une bordure ou un autre élément, notamment une Rampes de bordures, une rampe d'accès pour fauteuils roulants, un dessus de palier d'escalier traditionnel ou mécanique ou une zone de transition à faible pente.
- Pour indiquer le bord non protégé de quais tels que ceux du transport en commun, lorsqu'il y a une dénivellation supérieure à 250 mm ou une pente supérieure au ratio de 1:3 (33 %).

Carreaux de guidage remplaçables à fixer en place

Le système le plus novateur qui soit

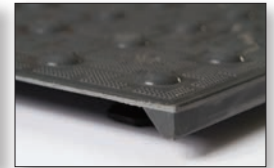
Voici la solution ultime^{MC} en matière d'indicateurs tactiles de surface de marche. Fabriqués en polymère technique éprouvé, les carreaux de guidage remplaçables à fixer en place Access Tile^{MD} résultent de la combinaison de technologies performantes de traitement et de matière et d'éléments de conception novateurs et intelligents, et sont les plus fiables sur le marché. Ils procurent des gains d'efficacité sur le plan de la fabrication et de l'approvisionnement en matériaux et présentent les meilleures spécifications pour ce type de produits, ce qui en fait la solution la plus rentable de l'industrie. Au sein de l'industrie, les carreaux à dômes tronqués et à barres de guidage Access Tile^{MD} demeurent uniques en matière de durabilité et de résistance aux intempéries et à l'usure et sont également offerts en modèle à appliquer en surface.

Les indicateurs tactiles de surface de marche se révèlent notamment utiles dans les applications suivantes :

- Rampes de bordures
- Passages pour véhicules
- Parcs de stationnement
- Dessus de paliers d'escalier-rampes d'accès pour fauteuils roulants
- Passages piétonniers
- Approches d'escalier mécanique
- Quais de transport en commun
- Gares intermodales de transport en commun

CONFORMITÉ

Produits d'ingénierie Kinesik respecte toutes les exigences des codes canadiens d'accessibilité. Nos indicateurs tactiles de surface de marche sont conformes aux toutes dernières éditions de la Loi sur l'accessibilité pour les personnes handicapées de l'Ontario (LAPHO), des normes CSA et ISO et des codes provinciaux et nationaux du bâtiment. Produits d'ingénierie Kinesik est votre guichet unique pour tous les systèmes tactiles aux fins intérieures et extérieures, et offre une gamme de produits complète conçus pour la sécurité, la facilité d'utilisation et la conformité aux normes.



CARACTÉRISTIQUES DU PRODUIT

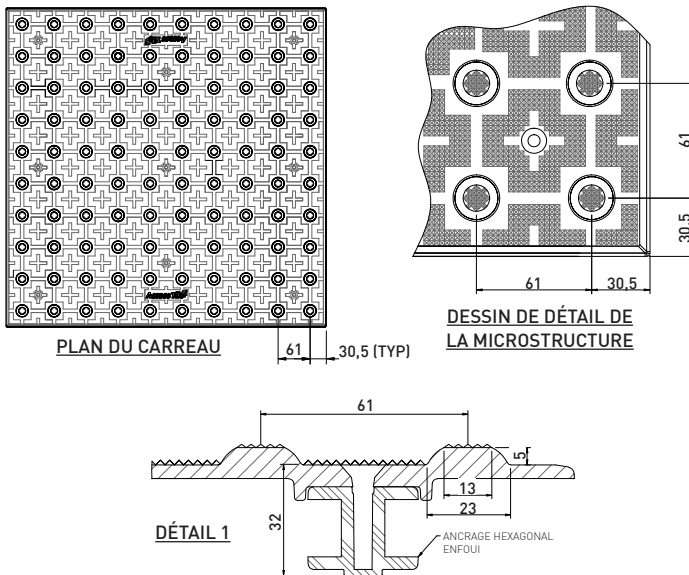
- Solution la plus rentable parmi les nouveaux produits pouvant servir de rampes de bordures.
- Procure une transition en douceur conformément aux codes canadiens d'accessibilité.
- Léger et facile à manipuler.
- Se découpe facilement pour convenir à des rampes de tailles et de rayons différents.
- Offert en modèle à rayon standard.
- Offert en huit (8) formats distincts pour répondre à vos besoins précis.
- Offert en six (6) couleurs standards identifiées par un code à cinq chiffres (Federal Standard 595).
- Assorti d'une garantie de cinq (5) ans du fabricant.

CALCULATEUR DE RAYON DES PANNEAUX ACCESS TILE

Accédez au [calculateur de rayon](#) à partir de la section [Ressources](#) du site kinesik.ca



Plans et dessins de détail du modèle à dômes alignés

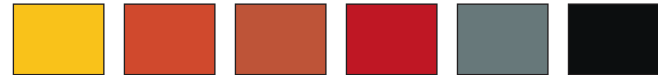


ASSOCIATIONS PROFESSIONNELLES

Kinesik est fière d'être membre des organismes suivants :



COULEURS STANDARDS



Jaune fédéral (Code : YW) Rouge brique (Code : RD) Rouge colonial (Code : COL) Rouge Safety (Code : SR) Gris foncé (Code : DG) Noir onyx (Code : BK)

**Couleurs personnalisées offertes. Faites-nous part de vos demandes.

SPÉCIFICATIONS

| Essai | Description | Exigences |
|----------------|--|-----------------------------|
| AASHTO HS20-44 | Essai de charge par roue | 4 722 kg |
| ASTM D 695 | Essai de résistance à la compression | ≥ 172 MPa |
| ASTM D 790 | Essai de résistance à la flexion | ≥ 207 MPa |
| ASTM D 638 | Essai de résistance à la traction | ≥ 86 MPa |
| ASTM D 696 | Coefficient de dilatation thermique | 2,32 x 10 ⁻⁵ /°C |
| ASTM C 1028 | Coefficient de friction statique | ≥ 0,8 humide/sec |
| ASTM E 84 | Indice de propagation des flamme | ≤ 25 |
| ASTM D 570 | Absorption d'eau | ≤ 0,05 % |
| ASTM C 501 | Indice d'usure par abrasion | > 500 |
| ASTM G 155 | Essai artificiel de résistance aux intempéries | ΔE < 5 |
| ASTM C 1026 | Essai de résistance au gel / dégel | Sans effet |
| ASTM B 117 | Essai au brouillard salin (300 h) | Sans effet |
| ASTM D 1037 | Essai de vieillissement accéléré | Sans effet |
| ASTM D 543 | Essai de résistance aux agents chimiques | Sans effet |

Les spécifications sont sujettes à changement.

APPLICATIONS

- Indicateurs tactiles de surface de marche
- Les Rampes de bordures accessibles s'alignent avec le passage pour piétons sécuritaire de l'autre côté de la rue réservée aux véhicules.
 - Pour indiquer l'accès à une voie carrossable ou à un endroit qui n'est pas séparé d'une voie piétonnière par une bordure ou un autre élément, notamment une Rampes de bordures, une rampe d'accès pour fauteuils roulants, un dessus de palier d'escalier traditionnel ou mécanique ou une zone de transition à faible pente.
 - Pour indiquer le bord non protégé de quais tels que ceux du transport en commun, lorsqu'il y a une dénivellation supérieure à 250 mm ou une pente supérieure au ratio de 1:3 (33 %).
 - Pour indiquer les bords non protégés d'un bassin-miroir.
- Dômes tronqués
- Indicateurs tactiles de surface de marche
- Ils facilitent l'orientation en indiquant les principales voies de déplacement dans les grandes aires ouvertes, notamment dans les centres commerciaux et les terminus.
 - En général, les voies indiquées relient l'entrée à des destinations d'intérêt comme les kiosques d'information, les comptoirs d'inscription, les escaliers traditionnels ou mécaniques, les ascenseurs, les portes d'un magasin ou d'un service.
- Barres de guidage

DIMENSIONS STANDARDS DU MODÈLE À FIXER EN PLACE

| DIMENSIONS W x L | CODE DE PRODUIT | DIMENSIONS W x L | CODE DE PRODUIT |
|---------------------------|-----------------|---------------------------|-----------------|
| 12x12 po (305 x 305 mm) | ACC-R-1212 | 24x60 po (610 x 1 524 mm) | ACC-R-2460 |
| 24x24 po (610 x 610 mm) | ACC-R-2424 | 36x48 po (915 x 1 220 mm) | ACC-R-3648 |
| 24x36 po (610 x 915 mm) | ACC-R-2436 | 36x60 po (915 x 1 524 mm) | ACC-R-3660 |
| 24x48 po (610 x 1 220 mm) | ACC-R-2448 | 24x30 po (610 x 762 mm) | ACC-R-3024CRV |

Carreaux de guidage à appliquer en surface

Le système le plus novateur qui soit

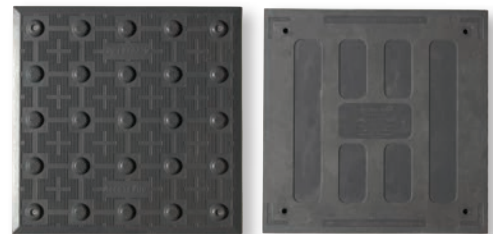
Voici la **solution ultime^{MC}** en matière d'indicateurs tactiles de surface de marche. Fabriqués en polymère technique éprouvé, les carreaux de guidage à appliquer en surface Access Tile^{MD}, le fruit de technologies de traitement et de matière assorti de caractéristiques de conception novatrices et intelligentes, sont les plus fiables sur le marché. Très économiques sur le plan de la fabrication, de l'approvisionnement en matériaux et des spécifications, ils constituent la solution la plus rentable de l'industrie. Au sein de l'industrie, les carreaux à dômes tronqués et à barres de guidage Access Tile^{MD} demeurent uniques en matière de durabilité et de résistance aux intempéries et à l'usure et sont également offerts en modèle remplaçable à fixer en place.

Les indicateurs tactiles de surface de marche se révèlent notamment utiles dans les applications suivantes :

- Rampes de bordures
- Passages piétonniers
- Passages pour véhicules
- Approches d'escalier mécanique
- Parcs de stationnement
- Quais de transport en commun
- Dessus de paliers d'escalier – rampes d'accès pour fauteuils roulants
- Gares intermodales de transport en commun

CONFORMITÉ

Produits d'ingénierie Kinesik respecte toutes les exigences des codes canadiens d'accessibilité. Nos indicateurs tactiles de surface de marche sont conformes aux toutes dernières éditions de la Loi sur l'accessibilité pour les personnes handicapées de l'Ontario (LAPHO), des normes CSA et ISO et des codes provinciaux et nationaux du bâtiment. Produits d'ingénierie Kinesik est votre guichet unique pour tous les systèmes tactiles aux fins intérieures et extérieures, et offre une gamme de produits complète conçus pour la sécurité, la facilité d'utilisation et la conformité aux normes.



CARACTÉRISTIQUES DU PRODUIT

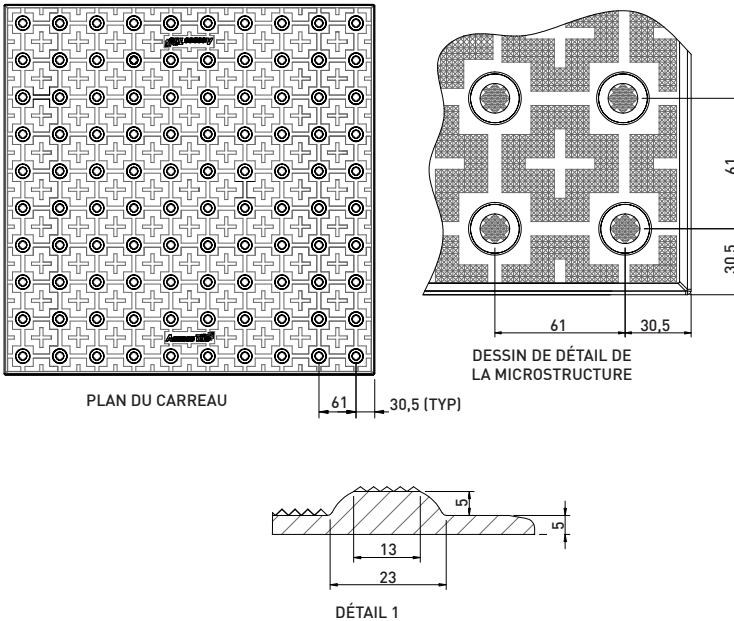
- Moyen rentable de moderniser une Rampes de bordures existante.
- Ensemble complet comprenant carreaux, adhésif et fixations de couleurs assorties.
- Transition en douceur grâce aux bords biseautés conformes aux codes canadiens d'accessibilité.
- Léger et facile à manipuler.
- Se découpe facilement pour convenir à des rampes de tailles et de rayons différents.
- Offert en modèle à rayon standard.
- Offert en huit (8) formats distincts pour répondre à vos besoins précis.
- Offert en six (6) couleurs standards identifiées par un code à cinq chiffres (Federal Standard 595).
- Assorti d'une garantie de cinq (5) ans du fabricant.

CALCULATEUR DE RAYON DES PANNEAUX ACCESS TILE

Accédez au **calculateur de rayon** à partir de la section **Ressources** du site kinesik.ca



Plans et dessins de détail du modèle à dômes alignés



DIMENSIONS STANDARDS DU MODÈLE À APPLIQUER EN SURFACE

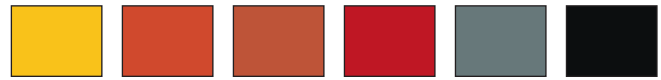
| DIMENSIONS W x L | CODE DE PRODUIT | DIMENSIONS W x L | CODE DE PRODUIT |
|---------------------------|-----------------|---------------------------|-----------------|
| 12x12 po (305 x 305 mm) | ACC-S-1212 | 24x60 po (610 x 1 524 mm) | ACC-S-2460 |
| 24x24 po (610 x 610 mm) | ACC-S-2424 | 36x48 po (915 x 1 220 mm) | ACC-S-3648 |
| 24x36 po (610 x 915 mm) | ACC-S-2436 | 36x60 po (915 x 1 524 mm) | ACC-S-3660 |
| 24x48 po (610 x 1 220 mm) | ACC-S-2448 | 24x30 po (610 x 762 mm) | ACC-S-3024CRV |

ASSOCIATIONS PROFESSIONNELLES

Kinesik est fière d'être membre des organismes suivants :



COULEURS STANDARDS



Jaune fédéral (Code : YW) Rouge brique (Code : RD) Rouge colonial (Code : COL) Rouge Safety (Code : SR) Gris foncé (Code : DG) Noir onyx (Code : BK)

**Couleurs personnalisées offertes. Faites-nous part de vos demandes.

SPÉCIFICATIONS

| Essai | Description | Exigences |
|----------------|--|-----------------------------|
| AASHTO HS20-44 | Essai de charge par roue | 4 722 kg |
| ASTM D 695 | Essai de résistance à la compression | ≥ 172 MPa |
| ASTM D 790 | Essai de résistance à la flexion | ≥ 207 MPa |
| ASTM D 638 | Essai de résistance à la traction | ≥ 86 MPa |
| ASTM D 696 | Coefficient de dilatation thermique | 2,32 x 10 ⁻⁵ /°C |
| ASTM C 1028 | Coefficient de friction statique | ≥ 0,8 humide/sec |
| ASTM E 84 | Indice de propagation des flammes | ≤ 25 |
| ASTM D 570 | Absorption d'eau | ≤ 0,05 % |
| ASTM C 501 | Indice d'usure par abrasion | > 500 |
| ASTM G 155 | Essai artificiel de résistance aux intempéries | ΔE < 5 |
| ASTM C 1026 | Essai de résistance au gel / dégel | Sans effet |
| ASTM B 117 | Essai au brouillard salin (300 h) | Sans effet |
| ASTM D 1037 | Essai de vieillissement accéléré | Sans effet |
| ASTM D 543 | Essai de résistance aux agents chimiques | Sans effet |

Les spécifications sont sujettes à changement.

APPLICATIONS

- Indicateurs tactiles de surface de marche
- Les rampes de bordures accessibles s'alignent avec le passage pour piétons sécuritaire de l'autre côté de la rue réservée aux véhicules.
 - Pour indiquer l'accès à une voie carrossable ou à un endroit qui n'est pas séparé d'une voie piétonnière par une bordure ou un autre élément, notamment une Rampes de bordures, une rampe d'accès pour fauteuils roulants, un dessus de palier d'escalier traditionnel ou mécanique ou une zone de transition à faible pente.
 - Pour indiquer le bord non protégé de quais tels que ceux du transport en commun, lorsqu'il y a une dénivellation supérieure à 250 mm ou une pente supérieure au ratio de 1:3 (33 %).
 - Pour indiquer les bords non protégés d'un bassin-miroir.
- Dômes tronqués
- Indicateurs tactiles de surface de marche
- Ils facilitent l'orientation en indiquant les principales voies de déplacement dans les grandes aires ouvertes, notamment dans les centres commerciaux et les terminus.
 - En général, les voies indiquées relient l'entrée à des destinations d'intérêt comme les kiosques d'information, les comptoirs d'inscription, les escaliers traditionnels ou mécaniques, les ascenseurs, les portes d'un magasin ou d'un service.
- Barres de guidage

Produit ignifuge appliqué en surface

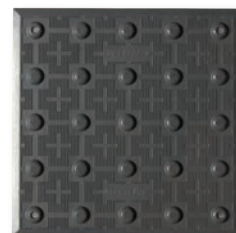
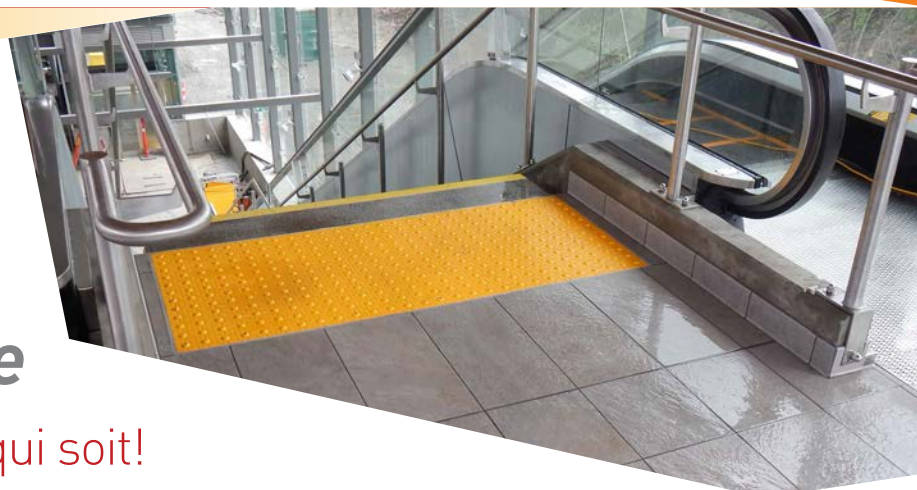
Le système le plus novateur qui soit!

Produits d'ingénierie Kinesik est fière d'annoncer l'arrivée du panneau Access Tile^{MD} FR qui fait usage de sa nouvelle **technologie de composites FIREENTRY-X^{MC} exclusive**.

Access Tile^{MD} FR est conforme à la norme de protection contre le feu ULC-S102.2, avec un indice de propagation des flammes inférieur à 25 et un indice d'émission de fumée inférieur à 50. Ce classement de résistance au feu certifié ULC des panneaux Access Tile^{MD} FR est le premier accordé dans l'industrie à un panneau composite qui répond aux exigences du Code du bâtiment de l'Ontario. Access Tile^{MD} FR est le panneau à indicateurs tactiles intérieur qui constitue la solution économique d'application des exigences d'ITSM pour les surfaces de plancher à indicateurs tactiles situées aux puits d'escaliers de sortie, dans les vestibules menant aux escaliers de sortie et aux halls de réception, ainsi que dans les corridors.

CONFORMITÉ

Access Tile^{MD} FR respecte intégralement les codes d'accessibilité canadiens et répond aux exigences du Code du bâtiment de l'Ontario (OBC) 2012, tableau 3.1.13.7. La gamme complète des produits à indicateurs tactiles sur surface de marche de Kinesik répond aux exigences les plus récentes de l'AODA, la CSA, l'ISO, la NFPA 130, de même qu'à celles des codes du bâtiment provinciaux et national. Produits d'ingénierie Kinesik est votre fournisseur complet de systèmes tactiles pour les applications intérieures et extérieures. Seule Kinesik offre une gamme complète de produits conçus pour la sécurité, la conformité aux codes et la fonctionnalité.

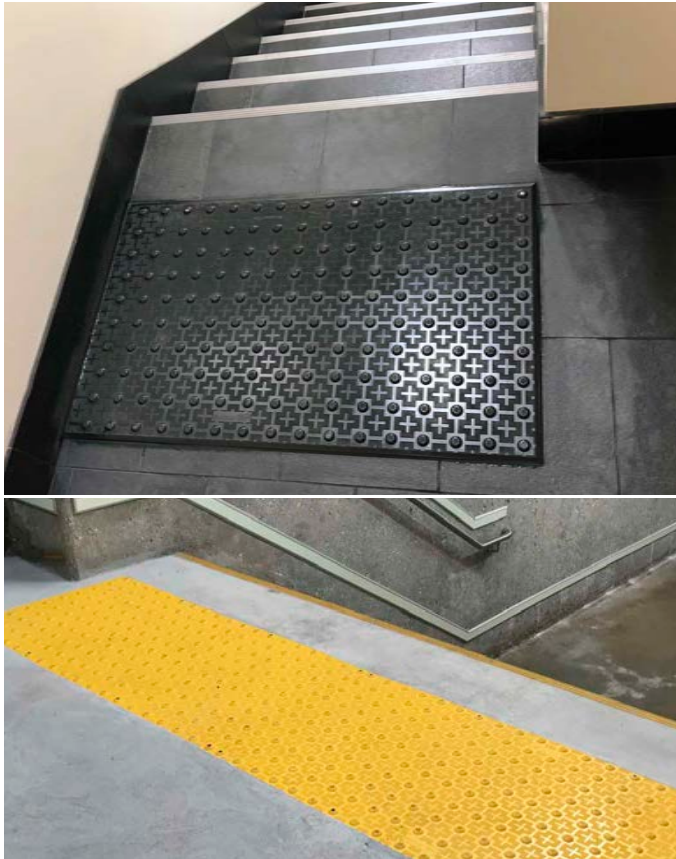


CARACTÉRISTIQUES DU PRODUIT

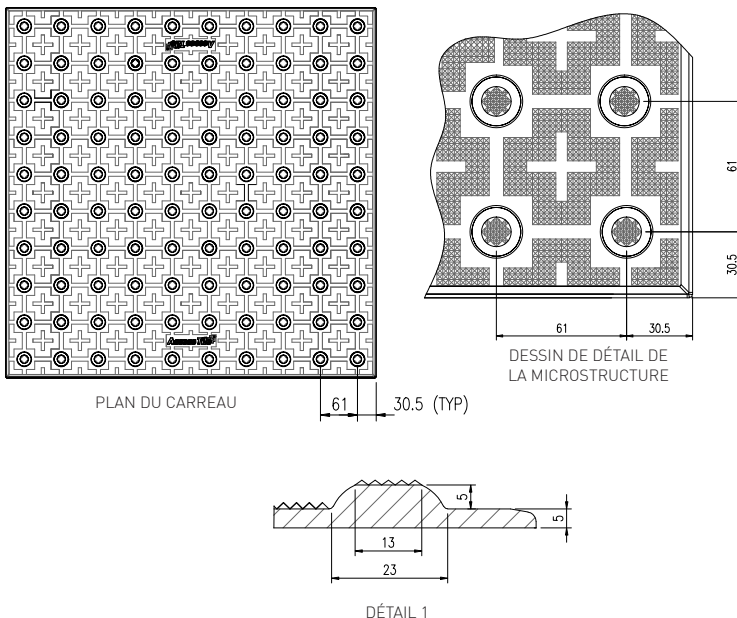
- Méthode économique pour se conformer aux exigences d'ITSM relatives aux surfaces de plancher à indicateurs tactiles situées aux puits d'escaliers de sortie, dans les vestibules menant aux escaliers de sortie et aux halls de réception, ainsi que dans les corridors.
- Système complet expédié avec les panneaux, l'adhésif et les pièces de fixation.
- Bords biseautés offrant une transition sans heurts qui répond aux exigences des codes d'accessibilité canadiens.
- Panneaux faciles à tailler pour les adapter à des paliers de différentes formes et de différents rayons.
- Offert en trois (3) tailles différentes.
- Offert en trois (3) couleurs standards identifiées par un code à cinq chiffres (Federal Standard 595).
- Garantie du fabricant de 5 ans.

CALCULATEUR DE RAYON DES PANNEAUX ACCESS TILE

Accédez au calculateur de rayon à partir de la section Ressources du site kinesik.ca



Plans et détails du panneau à indicateurs tactiles en forme de dômes en ligne



ASSOCIATIONS PROFESSIONNELLES

Kinesik est fière d'être membre des organismes suivants :



COULEURS STANDARDS



Jaune fédéral
(Code : YW)



Gris foncé
(Code : DG)



Noir onyx
(Code : BK)

Couleurs personnalisées offertes. Faites-nous savoir de quelle façon nous pouvons vous aider.

DIMENSIONS STANDARDS DES CARREAUX FR À APPLIQUER EN SURFACE

| DIMENSIONS W x L | CODE DE PRODUIT | DIMENSIONS W x L | CODE DE PRODUIT |
|-------------------------|-----------------|--------------------------|-----------------|
| 12x12 po (305 x 305 mm) | ACC-S-1212-FR | 24x48 po (610 x 1220 mm) | ACC-S-2448-FR |
| 24x24 po (610 x 610 mm) | ACC-S-2424-FR | 24x60 po (915 x 1524 mm) | ACC-S-2460-FR |
| 24x36 po (610 x 915 mm) | ACC-S-2436-FR | | |

SPÉCIFICATIONS

| Essai | Description | Exigences |
|-------------|---|--------------------------|
| ASTM D 790 | Résistance à la flexion | ≥ 156 MPa |
| ASTM D 638 | Résistance à la traction | ≥ 66 MPa |
| ASTM C 1028 | Coefficient de friction statique | ≥ 0,8 humide/sec |
| ULC S102.2 | Indice de propagation des flammes | ≤ 10 |
| ULC S102.2 | Indice d'émission de fumée | ≤ 50 |
| ASTM E648 | Flux de rayonnement critique | > 1, 1 W/cm ² |
| ASTM D 570 | Absorption d'eau | ≤ 0,05 % |
| ASTM C 1026 | Gel-dégel | Sans effet |
| ASTM B 117 | Brouillard salin (300 h) | Sans effet |
| ASTM D 1037 | Essai de cycle de vieillissement accéléré | Sans effet |
| ASTM D 543 | Résistance aux produits chimiques | Sans effet |

Les spécifications sont sujettes à changement.

APPLICATIONS

Indicateurs tactiles de surface de marche
Dômes tronqués

- Spécialement conçus pour utilisation à l'intérieur, dans des immeubles de grande hauteur, conformément au Code du bâtiment de l'Ontario.
- Pour les surfaces de plancher à indicateurs tactiles situées aux puits d'escaliers de sortie et dans les vestibules menant aux escaliers de sortie et aux halls de réception.

Carreaux de guidage

Le système le plus novateur qui soit



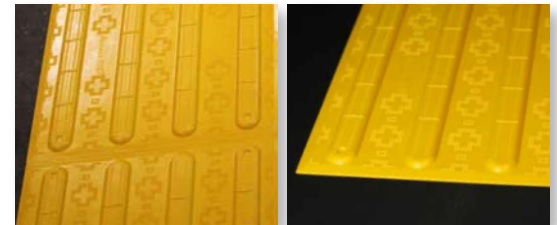
Fabriqués en polymère technique éprouvé, les carreaux de guidage remplaçables à fixer en place Access Tile^{MD} résultent de la combinaison de technologies performantes de traitement et de matière et d'éléments de conception novateurs et intelligents, et sont les plus fiables sur le marché. Ils procurent des gains d'efficacité sur le plan de la fabrication et de l'approvisionnement en matériaux et présentent les meilleures spécifications pour ce type de produits, ce qui en fait la solution la plus rentable de l'industrie. Au sein de l'industrie, les carreaux de guidage à barres Access Tile^{MD} demeurent uniques en matière de durabilité et de résistance aux intempéries et à l'usure et ils sont offerts en modèle remplaçable à fixer en place et en modèle à appliquer en surface.

Les carreaux de guidage se révèlent notamment utiles dans les applications suivantes :

- Chemins d'accès aux entrées de porte et aux arrêts de transport en commun
- Trottoirs et voies piétonnières extérieures
- Dessus de paliers d'escalier
- Approches d'escalier mécanique
- Quais de transport en commun
- Gares intermodales de transport en commun
- Boutons d'appel d'ascenseur

CONFORMITÉ

Produits d'ingénierie Kinesik respecte toutes les exigences des codes canadiens d'accessibilité. Nos indicateurs tactiles de surface de marche sont conformes aux toutes dernières éditions de la Loi sur l'accessibilité pour les personnes handicapées de l'Ontario (LAPHO), des normes CSA et ISO et des codes provinciaux et nationaux du bâtiment. Produits d'ingénierie Kinesik est votre guichet unique pour tous les systèmes tactiles aux fins intérieures et extérieures, et offre une gamme de produits complète conçus pour la sécurité, la facilité d'utilisation et la conformité aux normes.



CARACTÉRISTIQUES DU PRODUIT

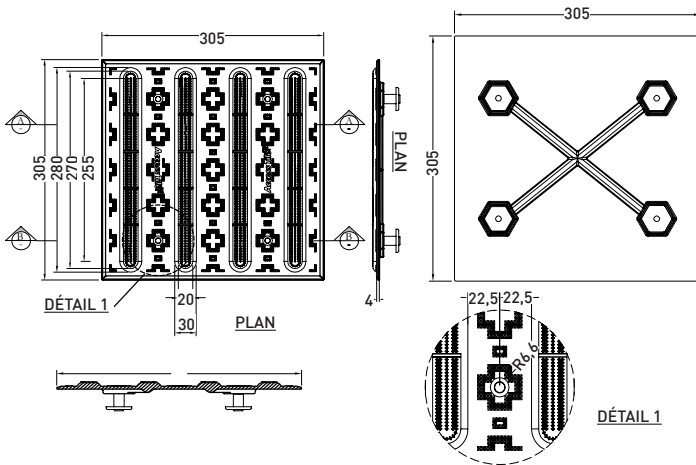
- Moyen peu coûteux de moderniser les trottoirs actuels.
- Offert en modèle remplaçable à fixer en place et en modèle à appliquer en surface.
- Ensemble complet comprenant carreaux, adhésif et fixations / ancrages de couleurs assorties.
- Transition en douceur grâce aux bords biseautés conformes aux codes canadiens d'accessibilité.
- Léger et facile à manipuler.
- Offert en six (6) couleurs standards identifiées par un code à cinq chiffres (Federal Standard 595).
- Assorti d'une garantie de cinq (5) ans du fabricant.

CALCULATEUR DE RAYON DES PANNEAUX ACCESS TILE

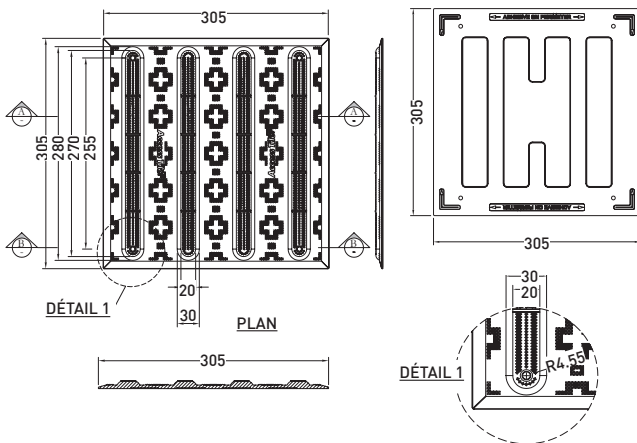
Accédez au [calculateur de rayon](#) à partir de la section [Ressources](#) du site [kinesik.ca](#)



Plans et dessins de détail du modèle remplaçable à fixer en place



Plans et dessins de détail du modèle à appliquer en surface



DIMENSIONS STANDARDS DES CARREAUX DE GUIDAGE

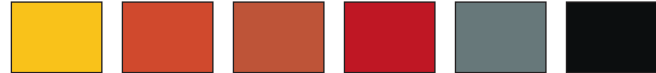
| DIMENSIONS DES CARREAUX À APPLIQUER EN SURFACE | CODE DE PRODUIT | DIMENSIONS DES CARREAUX À FIXER EN PLACE | CODE DE PRODUIT |
|--|-----------------|--|-----------------|
| 12x12 po (305 x 305 mm) | ACC-SB-1212 | 12x12 po (305 x 305 mm) | ACC-RB-1212 |

ASSOCIATIONS PROFESSIONNELLES

Kinesik est fière d'être membre des organismes suivants :



COULEURS STANDARDS



Jaune fédéral (Code : YW) Rouge brique (Code : RD) Rouge colonial (Code : COL) Rouge Safety (Code : SR) Gris foncé (Code : DG) Noir onyx (Code : BK)

**Couleurs personnalisées offertes. Faites-nous part de vos demandes.

SPÉCIFICATIONS

| Essai | Description | Exigences |
|----------------|--|-----------------------------|
| AASHTO HS20-44 | Essai de charge par roue | 4 722 kg |
| ASTM D 695 | Essai de résistance à la compression | ≥ 172 MPa |
| ASTM D 790 | Essai de résistance à la flexion | ≥ 207 MPa |
| ASTM D 638 | Essai de résistance à la traction | ≥ 86 MPa |
| ASTM D 696 | Coefficient de dilatation thermique | 2,32 x 10 ⁻⁵ /°C |
| ASTM C 1028 | Coefficient de friction statique | ≥ 0,8 humide/sec |
| ASTM E 84 | Indice de propagation des flammes | ≤ 25 |
| ASTM D 570 | Absorption d'eau | ≤ 0,05 % |
| ASTM C 501 | Indice d'usure par abrasion | > 500 |
| ASTM G 155 | Essai artificiel de résistance aux intempéries | ΔE < 5 |
| ASTM C 1026 | Essai de résistance au gel / dégel | Sans effet |
| ASTM B 117 | Essai au brouillard salin (300 h) | Sans effet |
| ASTM D 1037 | Essai de vieillissement accéléré | Sans effet |
| ASTM D 543 | Essai de résistance aux agents chimiques | Sans effet |

Les spécifications sont sujettes à changement.

APPLICATIONS

- Indicateurs tactiles de surface de marche
- Barres de guidage
- Ils facilitent l'orientation en indiquant les principales voies de déplacement dans les grandes aires ouvertes, notamment dans les centres commerciaux et les terminus.
- En général, les voies indiquées relient l'entrée aux destinations d'intérêt comme les kiosques d'information, les comptoirs d'inscription, les escaliers traditionnels ou mécaniques, les ascenseurs ou les portes d'un magasin ou d'un service.

Un modèle de résistance ultime conçu pour durer



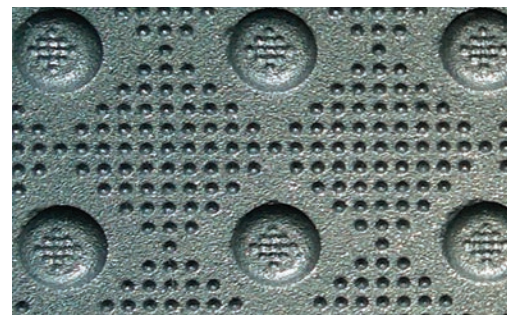
Les indicateurs tactiles de surface de marche Advantage^{MD} Fonte sont fabriqués en fonte grise de classe 35B, dans le plus grand respect de la norme ASTM A-48. Le système Advantage^{MD} utilise des plaques légères et exceptionnellement résistantes à fixer en place qui sont produites grâce aux techniques et technologies métallurgiques les plus avancées, afin de surpasser les normes municipales les plus strictes. Agréables à l'oeil et extrêmement durables, les plaques Advantage^{MD} Fonte sont dotées d'une texture intégrale permettant à leur surface de demeurer constamment antidérapante.

Les indicateurs tactiles de surface de marche se révèlent notamment utiles dans les applications suivantes :

- Rampes de bordures
- Passages pour véhicules
- Parcs de stationnement
- Dessus de paliers d'escalier
- Passages piétonniers
- Quais de transport en commun

CONFORMITÉ

Produits d'ingénierie Kinesik respecte toutes les exigences des codes canadiens d'accessibilité. Nos indicateurs tactiles de surface de marche sont conformes aux toutes dernières éditions de la Loi sur l'accessibilité pour les personnes handicapées de l'Ontario (LAPHO), des normes CSA et ISO et des codes provinciaux et nationaux du bâtiment. Produits d'ingénierie Kinesik est votre guichet unique pour tous les systèmes tactiles aux fins intérieures et extérieures, et offre une gamme de produits complète conçus pour la sécurité, la facilité d'utilisation et la conformité aux normes.



CARACTÉRISTIQUES DU PRODUIT

- Léger et facile à installer.
- Possibilité de raccorder facilement deux plaques ou plus à l'aide de boulons.
- Offert en divers formats et rayons.
- Mis au point pour résister au passage de véhicules lourds comme les chasse-neige, les véhicules en surcharge et la circulation piétonnière dense.
- Patine naturelle sans entretien.
- Fabriqué en fonte grise de classe 35B (norme ASTM A48).
- Recyclable à la fin de son cycle de vie.
- Offert dans le plus grand choix de carreaux standards et à rayon.
- Assorti d'une garantie de dix (10) ans du fabricant.

CALCULATEUR DE RAYON DES PLAQUES DE FONTE ADVANTAGE

Accédez au [calculateur de rayon](#) à partir de la section [Ressources](#) du site kinesik.ca



Indicateurs tactiles de surface de marche à dômes tronqués

ASSOCIATIONS PROFESSIONNELLES

Kinesik est fière d'être membre des organismes suivants :



DIMENSIONS DES PLAQUES ADVANTAGE^{MD} FONTE

| DIMENSIONS W x L | CODE DE PRODUIT | DIMENSIONS DE RAYON | CODE DE PRODUIT |
|-----------------------|-----------------|----------------------|-----------------|
| 18x24 po (457x610 mm) | ADV-CI-1824 | 10 pi (3048 mm) | ADV-CI-24-10R |
| 24x24 po (610x610 mm) | ADV-CI-2424 | 15 pi (4572 mm) | ADV-CI-24-15R |
| 30x24 po (762x610 mm) | ADV-CI-3024 | 17 pi 5 po (5334 mm) | ADV-CI-24-17,5R |
| | | 20 pi (6096 mm) | ADV-CI-24-20R |
| | | 25 pi (7620 mm) | ADV-CI-24-25R |
| | | 30 pi (9144 mm) | ADV-CI-24-30R |
| | | 35 pi (10668 mm) | ADV-CI-24-35R |

SPÉCIFICATIONS RELATIVES AUX PLAQUES

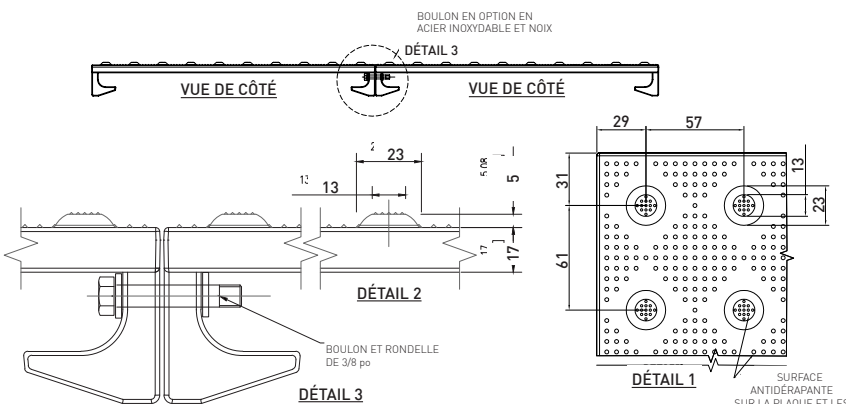
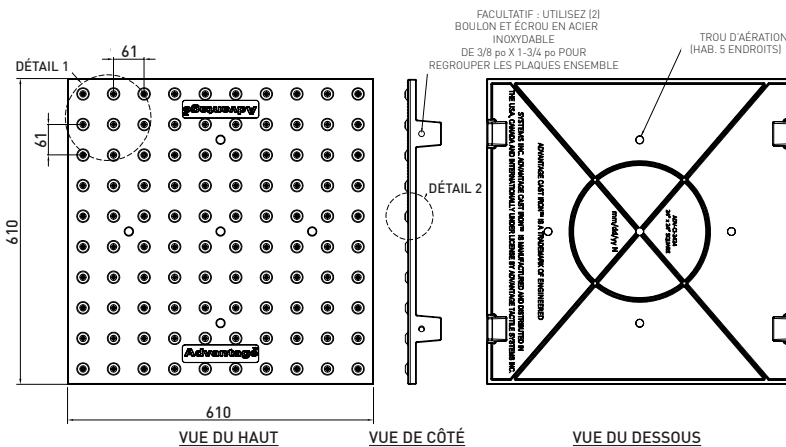
Norme standard des pièces en fonte grise, classe 35B

| Norme ASTM de référence | Description de l'essai | Valeur |
|-------------------------|--------------------------------------|---------------------|
| ASTM C 1028 | Coefficient de friction statique | ≥ 1,1 humide / sec |
| ASTM A 327 | Essai de résistance au choc | Sans dommage à 54 J |
| ASTM A 48 | Essai de résistance à la compression | 785 MPa |
| ASTM E8/E8M-13a | Essai de résistance à la traction | ≥ 241 MPa |
| ASTM C 501 | Indice d'usure par abrasion | > 55 |

Les spécifications sont sujettes à changement.

APPLICATIONS Indicateurs tactiles de surface de marche – dômes tronqués

- Les rampes de bordures accessibles s'alignent avec le passage pour piétons sécuritaire de l'autre côté de la rue réservée aux véhicules.
- Pour indiquer l'accès à une voie carrossable ou à un endroit qui n'est pas séparé d'une voie piétonnière par une bordure ou un autre élément, notamment une Rampes de bordures, une rampe d'accès pour fauteuils roulants, un dessus de palier d'escalier traditionnel ou mécanique ou une zone de transition à faible pente.
- Pour indiquer le bord non protégé de quais tels que ceux du transport en commun, lorsqu'il y a une dénivellation supérieure à 250 mm ou une pente supérieure au ratio de 1:3 (33 %).
- Pour indiquer les bords non protégés d'un bassin-miroir.



COULEUR STANDARD



Patine naturelle sans revêtement (Code : UN)

COULEURS OPTIONNELLES



Jaune fédéral (Code : YW)



Rouge brique (Code : RD)



Gris foncé (Code : DG)



Noir onyx (Code : BK)

Solides et durables

Conçues pour offrir une résistance exceptionnelle

Les surfaces de passage à guidage podotactile Advantage^{MD} Fonte Premier sont fabriquées dans la plus stricte conformité avec la norme ASTM A-48, fonte grise de classe 35B. Le système Advantage^{MD} Fonte Premier est léger et exceptionnellement résistant. Il fait appel aux toutes dernières connaissances et technologies du génie métallurgique afin de satisfaire aux normes les plus strictes en matière d'accessibilité. Ce nouveau système d'ancrage anticorrosion permet aux installateurs de placer les ancrages avec facilité et précision. Les plaques podotactiles Advantage^{MD} Fonte Premier sont esthétiques, exceptionnellement durables et leurs textures intégrées leur confèrent des caractéristiques antidérapantes permanentes.

Les indicateurs tactiles de surface de marche se révèlent notamment utiles dans les applications suivantes :

- Rampes de bordures
- Passages piétonniers
- Quais de transport en commun
- Passages pour véhicules
- Parcs de stationnement
- Dessus de paliers d'escalier

CONFORMITÉ

Produits d'ingénierie Kinesik respecte toutes les exigences des codes canadiens d'accessibilité. Nos indicateurs tactiles de surface de marche sont conformes aux toutes dernières éditions de la Loi sur l'accessibilité pour les personnes handicapées de l'Ontario (LAPHO), des normes CSA et ISO et des codes provinciaux et nationaux du bâtiment. Produits d'ingénierie Kinesik est votre guichet unique pour tous les systèmes tactiles aux fins intérieures et extérieures, et offre une gamme de produits complète conçus pour la sécurité, la facilité d'utilisation et la conformité aux normes.



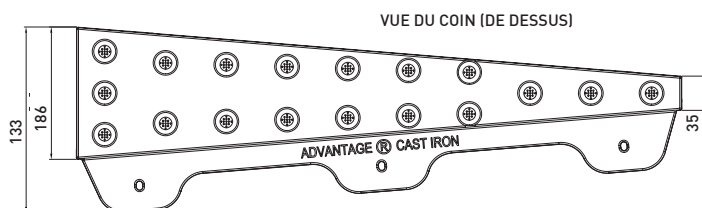
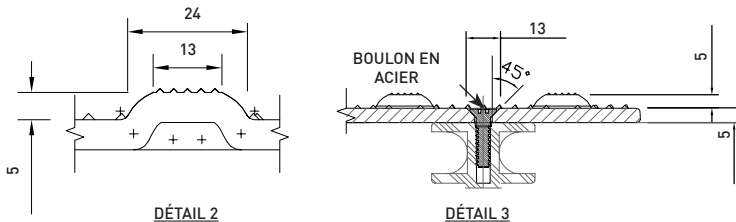
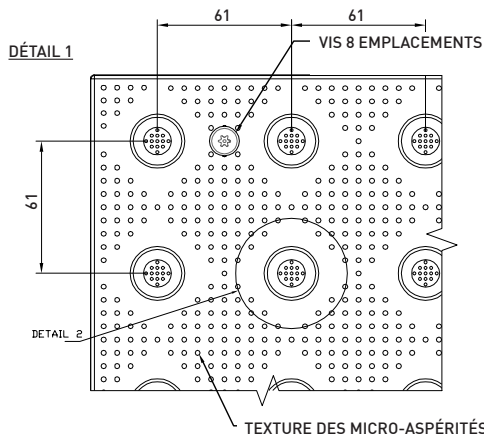
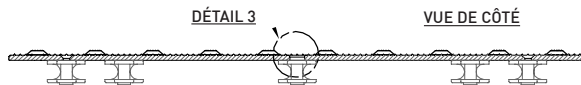
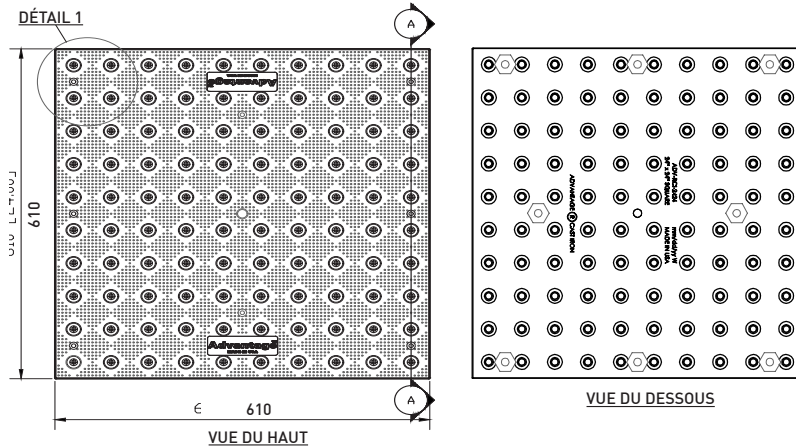
CARACTÉRISTIQUES DU PRODUIT

- Léger et facile à installer.
- Possibilité de raccorder facilement deux plaques ou plus à l'aide de boulons.
- Offert en divers formats et rayons.
- Mis au point pour résister au passage de véhicules lourds comme les chasse-neige, les véhicules en surcharge et la circulation piétonnière dense.
- Patine naturelle sans entretien.
- Fabriqué en fonte grise de classe 35B (norme ASTM A48).
- Recyclable à la fin de son cycle de vie.
- Assorti d'une garantie de dix (10) ans du fabricant.

CALCULATEUR DE RAYON DES PLAQUES DE FONTE ADVANTAGE PREMIER

Accédez au [calculateur de rayon](#) à partir de la section [Ressources](#) du site kinesik.ca

Indicateurs tactiles de surface de marche à dômes tronqués



ASSOCIATIONS PROFESSIONNELLES

Kinesik est fière d'être membre des organismes suivants :



COULEUR STANDARD



Patine naturelle sans revêtement
(Code : UN)

COULEURS OPTIONNELLES



Jaune fédéral
(Code : YW)



Rouge brique
(Code : RD)



Gris foncé
(Code : DG)



Noir onyx
(Code : BK)

DIMENSIONS DES PLAQUES DE FONTE ADVANTAGE PREMIER

| DIMENSIONS W x L | CODE DE PRODUIT | DIMENSIONS DE RAYON | CODE DE PRODUIT |
|-----------------------|-----------------|---------------------|-----------------|
| 12x24 po (305x610 mm) | ADV-RCI-1224 | 15 pi (4572mm) | ADV-RCI-15RW |
| 18x24 po (457x610 mm) | ADV-RCI-1824 | 20 pi (6096mm) | ADV-RCI-20RW |
| 24x24 po (610x610 mm) | ADV-RCI-2424 | 25 pi (7620mm) | ADV-RCI-25RW |
| 30x24 po (762x610 mm) | ADV-RCI-3024 | 30 pi (9144mm) | ADV-RCI-30RW |

SPÉCIFICATIONS RELATIVES AUX PLAQUES

Norme standard des pièces en fonte grise, classe 35B

| Norme ASTM de référence | Description de l'essai | Valeur |
|-------------------------|----------------------------------|---------------------|
| ASTM C 1028 | Coefficient de friction statique | ≥ 1,1 humide / sec |
| ASTM A 327 | Essai de résistance au choc | Sans dommage à 54 J |
| ASTM A 48 | Fonte grise | Classe 35B |
| ASTM C 501 | Indice d'usure par abrasion | > 55 |

Les spécifications sont sujettes à changement.

Élégant et fonctionnel

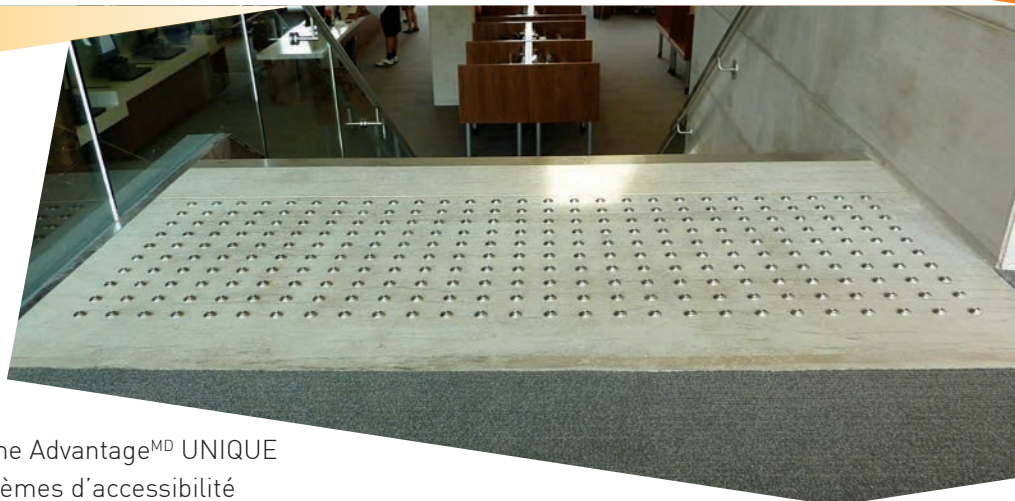
Les indicateurs tactiles de surface de marche Advantage^{MD} UNIQUE ont été conçus pour résoudre tous les problèmes d'accessibilité intérieure. Usinés à partir d'un morceau massif d'acier inoxydable de qualité marine 316L, ils sont agréables à l'oeil, résistants et durables. Les indicateurs tactiles d'acier inoxydable Advantage^{MD} UNIQUE sont dotés d'une texture intégrale permettant à leur surface de demeurer constamment antidérapante. Nos produits ont subi de nombreux essais rigoureux visant à garantir qu'ils correspondent et surpassent les lignes directrices définies par la LAPHO, les normes CSA et ISO et les codes provinciaux et nationaux du bâtiment. Les produits Advantage^{MD} UNIQUE proposent le cycle de vie le moins coûteux et éliminent, à long terme, les préoccupations de sécurité et les contraintes d'accessibilité.

Les indicateurs tactiles de surface de marche se révèlent notamment utiles dans les applications suivantes :

- Approches de portes tournantes
- Rampes d'accès pour fauteuils roulants
- Parcs de stationnement
- Dessus de paliers d'escalier
- Accès à un tourniquet et à une barrière de sécurité
- Approches d'escalier mécanique
- Quais de transport en commun
- Gares intermodales de transport en commun

CONFORMITÉ

Produits d'ingénierie Kinesik respecte toutes les exigences des codes canadiens d'accessibilité. Nos indicateurs tactiles de surface de marche sont conformes aux toutes dernières éditions de la Loi sur l'accessibilité pour les personnes handicapées de l'Ontario (LAPHO), des normes CSA et ISO et des codes provinciaux et nationaux du bâtiment. Produits d'ingénierie Kinesik est votre guichet unique pour tous les systèmes tactiles aux fins intérieures et extérieures, et offre une gamme de produits complète conçus pour la sécurité, la facilité d'utilisation et la conformité aux normes.



CARACTÉRISTIQUES DU PRODUIT

- Acier inoxydable de qualité marine 316L
- Conception novatrice de capture adhésive
- Conception antidérapante optimale
- Résiste à la circulation dense et aux appareils d'entretien
- Assorti d'une garantie de cinq (5) ans du fabricant

Dômes et barres offerts dans les styles suivants :

DÔMES

- Motif à cercles concentrique
- Motif à hachurage croisé
- Antidérapant en carbure de silicium

BARRES

- Motif à hachurage croisé
- Antidérapant en carbure de silicium
- Rainures linéaires

ASSOCIATIONS PROFESSIONNELLES

Kinesik est fière d'être membre des organismes suivants :



SPÉCIFICATIONS

Les indicateurs tactiles de surface de marche Advantage^{MD} UNIQUE respectent les spécifications de l'ASTM suivantes : A182, A193, A276, A313, A314, A320, A479, A493 et A580.

| Essai | Description | Exigences |
|----------------|--|--------------------|
| ASTM C 1028-96 | Coefficient de friction statique | ≥ 0,8 humide / sec |
| ASTM D 543-95 | Essai de résistance aux agents chimiques | Sans effet |
| ASTM D 2486-00 | Essai d'usure par abrasion avec appareil Gardner | Sans usure |
| ASTM C 501-84 | Essai d'usure par abrasion avec appareil Taber | Sans usure |
| AASHTO HB-17 | Essai de charge par roue | Sans effet |
| ASTM B 117-03 | Essai au brouillard salin (300 h) | Sans effet |

Les spécifications sont sujettes à changement.

APPLICATIONS

Indicateurs tactiles de surface de marche
Dômes tronqués

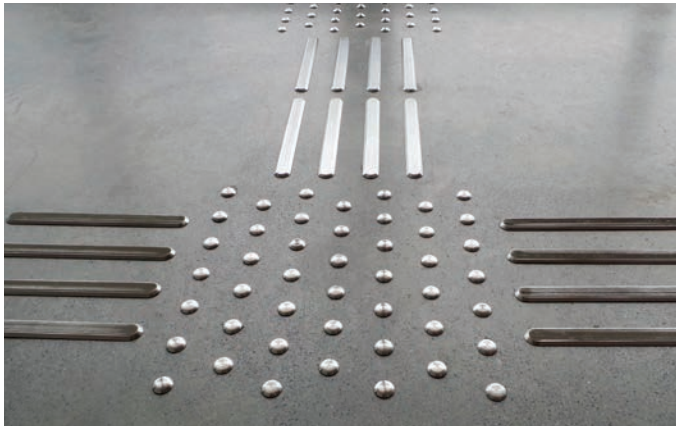
- Pour indiquer le bord non protégé de quais tels que ceux du transport en commun, lorsqu'il y a une dénivellation supérieure à 250 mm ou une pente supérieure au ratio de 1:3 (33 %).
- Pour indiquer les bords non protégés d'un bassin-miroir.

Indicateurs tactiles de surface de marche
Barres de guidage

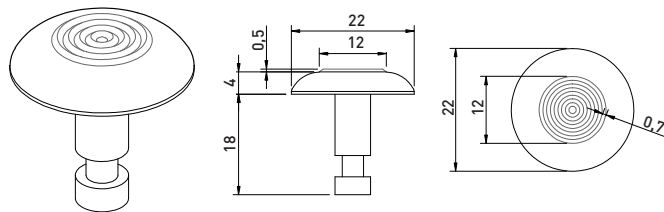
- Ils facilitent l'orientation en indiquant les principales voies de déplacement dans les grandes aires ouvertes, notamment dans les centres commerciaux et les terminus.
- En général, les voies indiquées relient l'entrée à des destinations d'intérêt comme les kiosques d'information, les comptoirs d'inscription, les escaliers traditionnels ou mécaniques, les ascenseurs, les portes d'un magasin ou les portes de service.

ADVANTAGE UNIQUE – DÔMES TRONQUÉS INDIVIDUELS

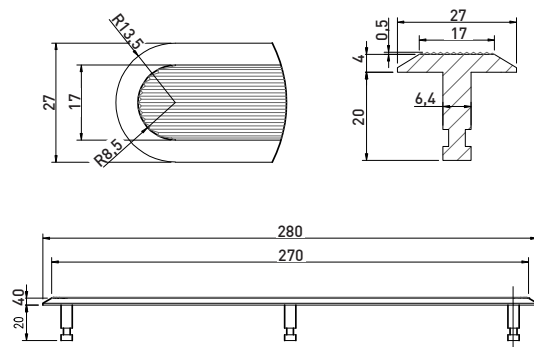
| DIAM. DU DÔME | CODE DE PRODUIT | MOTIF DE DÔME CENTRAL | MATÉRIAU |
|---------------|-----------------|-----------------------|--|
| 23 | ADV-D-1381-N | Cercles concentriques | Acier inoxydable |
| 22 | ADV-D-1281-N | Cercles concentriques | Acier inoxydable |
| 23 | ADV-D-2281-N | Motif à hachurage | Acier inoxydable |
| 22 | ADV-D-5281-N | Noir carborundum | Acier inoxydable |
| 22 | ADV-D-1285-YW | Cercles concentriques | Acier inoxydable revêtu par poudrage - jaune |
| 22 | ADV-D-1281-PVD | Cercles concentriques | Acier inoxydable revêtu par PVD |
| 22 | ADV-D-1282-CL | Cercles concentriques | Aluminium - claire |
| 22 | ADV-D-1282-BK | Cercles concentriques | Aluminium - noire |
| 22 | ADV-D-1282-RD | Cercles concentriques | Aluminium - rouge |
| 22 | ADV-D-1283-N | Cercles concentriques | Laiton |



Dômes d'éveil de vigilance Advantage^{MD} UNIQUE



Barres de guidage Advantage^{MD} UNIQUE



ADVANTAGE UNIQUE – BARRES DE GUIDAGE INDIVIDUELLES

| DIMENSIONS DE LA BARRE | CODE DE PRODUIT | MOTIF DE BARRE CENTRALE | MATÉRIAU |
|------------------------|-----------------|--------------------------|------------------|
| 11 x 1 pi (280x20 mm) | ADV-B-2281-N | Motif à hachurage croisé | Acier inoxydable |
| 11 x 1 pi (280x20 mm) | ADV-B-3281-N | Rainures linéaires | Acier inoxydable |
| 11 x 1 pi (280x20 mm) | ADV-B-5281-N | Noir carborundum | Acier inoxydable |

Conçu pour faciliter l'accès et durer toute une vie

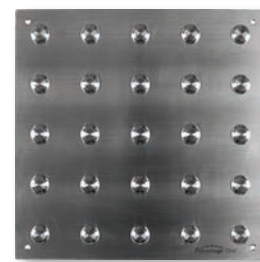
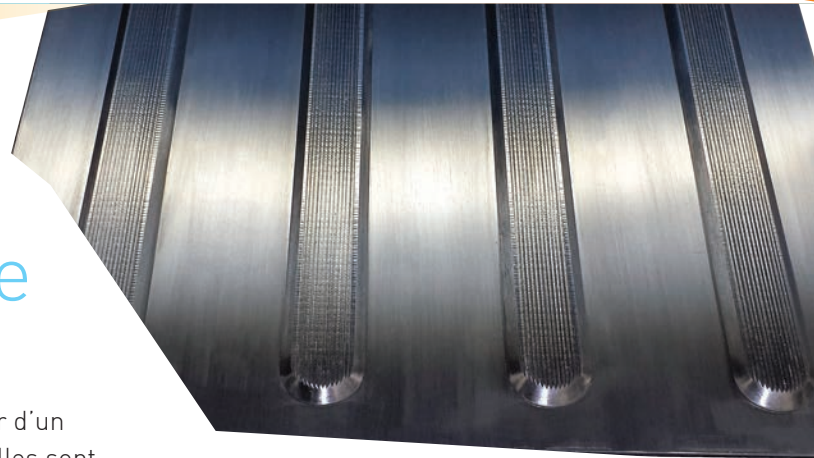
Les plaques à indicateurs tactiles de surface de marche Advantage^{MD} UNIQUE ont été conçues pour résoudre tous les problèmes d'accessibilité intérieure. Usinées à partir d'un morceau massif d'acier inoxydable de qualité marine 316L, elles sont fixées à une solide plaque d'acier inoxydable. Cette méthode améliore l'aspect esthétique de la plaque en plus de la rendre résistante et durable. Les plaques à indicateurs tactiles Advantage^{MD} UNIQUE sont dotées d'une texture intégrale permettant à leur surface de demeurer constamment antidérapante. Nos produits ont subi de nombreux essais rigoureux visant à garantir qu'ils correspondent et surpassent les lignes directrices définies par la LAPHO, les normes CSA et ISO et les codes provinciaux et nationaux du bâtiment. Les produits Advantage^{MD} UNIQUE proposent le cycle de vie le moins coûteux et éliminent, à long terme, les préoccupations de sécurité et les contraintes d'accessibilité.

Les indicateurs tactiles de surface de marche se révèlent notamment utiles dans les applications suivantes :

- Approches de portes tournantes
- Rampes d'accès pour fauteuils roulants
- Parcs de stationnement
- Dessus de paliers d'escalier
- Accès à un tourniquet et à une barrière de sécurité
- Approches d'escalier mécanique
- Quais de transport en commun
- Gares intermodales de transport en commun

CONFORMITÉ

Produits d'ingénierie Kinesik respecte toutes les exigences des codes canadiens d'accessibilité. Nos indicateurs tactiles de surface de marche sont conformes aux toutes dernières éditions de la Loi sur l'accessibilité pour les personnes handicapées de l'Ontario (LAPHO), des normes CSA et ISO et des codes provinciaux et nationaux du bâtiment. Produits d'ingénierie Kinesik est votre guichet unique pour tous les systèmes tactiles aux fins intérieures et extérieures, et offre une gamme de produits complète conçus pour la sécurité, la facilité d'utilisation et la conformité aux normes.



CARACTÉRISTIQUES DU PRODUIT

- Acier inoxydable de qualité marine 316L
- Conception novatrice de capture adhésive.
- Conception antidérapante optimale.
- Résiste à la circulation dense et aux appareils d'entretien.
- Assorti d'une garantie de cinq (5) ans du fabricant.

Dômes et barres offerts dans les styles suivants :

DÔMES

- Motif à cercles concentrique
- Motif à hachurage croisé
- Antidérapant en carbure de silicium

BARRES

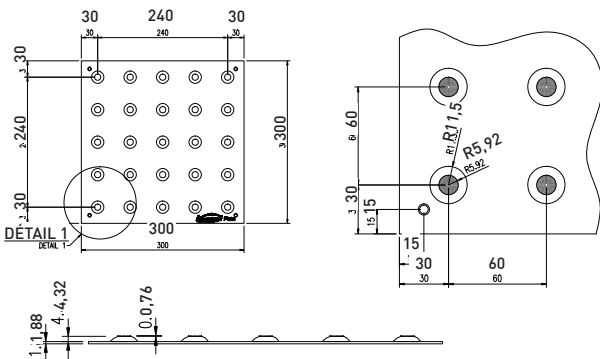
- Motif à hachurage croisé
- Antidérapant en carbure de silicium
- Rainures linéaires

ASSOCIATIONS PROFESSIONNELLES

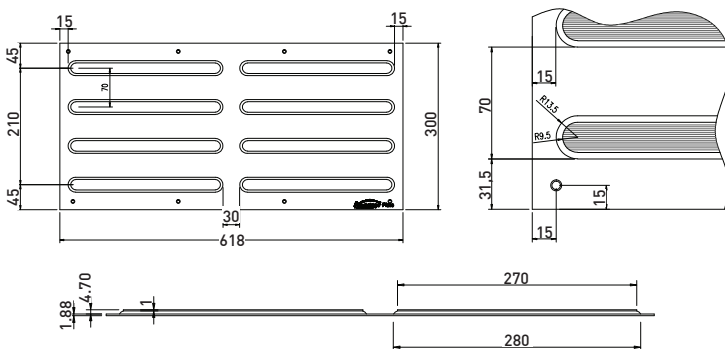
Kinesik est fière d'être membre des organismes suivants :



Dômes d'éveil de la vigilance de la plaque Advantage^{MD} UNIQUE



Barres de guidage de la plaque Advantage^{MD} UNIQUE



DIMENSIONS DES PLAQUES ADVANTAGE UNIQUE À DÔMES

| DIMENSIONS DE LA PLAQUE À DÔMES | CODE DE PRODUIT | MOTIF DE DÔME CENTRAL |
|---------------------------------|-----------------|-----------------------|
| 12x12po (305x305 mm) | ADV-PD-11421-N | Cercles concentriques |
| 12x24po (305x610 mm) | | |
| 12x12po (305x305 mm) | ADV-PD-21421-N | Hachurage croisé |
| 12x24po (305x610 mm) | | |
| 12x12po (305x305 mm) | ADV-PD-51421-N | Noir carborundum |
| 12x24po (305x610 mm) | | |

DIMENSIONS DES CARREAUX DE GUIDAGE ADVANTAGE UNIQUE

| DIMENSIONS DE LA PLAQUE À BARRES | CODE DE PRODUIT | MOTIF DE BARRE CENTRALE |
|----------------------------------|-----------------|-------------------------|
| 12x12po (305x305 mm) | ADV-PB-21431-N | Hachurage croisé |
| 12x24po (305x610 mm) | | |
| 12x12po (305x305 mm) | ADV-PB-31431-N | Rainures linéaires |
| 12x24po (305x610 mm) | | |
| 12x12po (305x305 mm) | ADV-PB-51431-N | Noir carborundum |
| 12x24po (305x610 mm) | | |

SPÉCIFICATIONS

Les indicateurs tactiles de surface de marche Advantage^{MD} UNIQUE respectent les spécifications de l'ASTM suivantes : A182, A193, A276, A313, A314, A320, A479, A493 et A580.

| Essai | Description | Exigences |
|----------------|--|--------------------|
| ASTM C 1028-96 | Coefficient de friction statique | ≥ 0,8 humide / sec |
| ASTM D 543-95 | Essai de résistance aux agents chimiques | Sans effet |
| ASTM D 2486-00 | Essai d'usure par abrasion avec appareil Gardner | Sans usure |
| ASTM C 501-84 | Essai d'usure par abrasion avec appareil Taber | Sans usure |
| AASHTO HB-17 | Essai de charge par roue | Sans effet |
| ASTM B 117-03 | Essai au brouillard salin (300 h) | Sans effet |

Les spécifications sont sujettes à changement.

APPLICATIONS

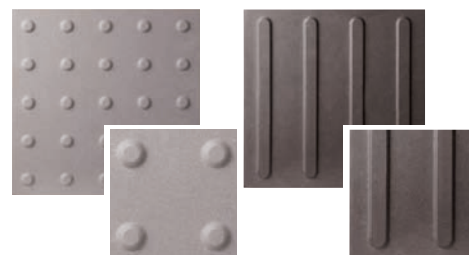
- Indicateurs tactiles de surface de marche**
 - Dômes tronqués**
 - Pour indiquer le bord non protégé de quais tels que ceux du transport en commun, lorsqu'il y a une dénivellation supérieure à 250 mm ou une pente supérieure au ratio de 1:3 (33 %).
 - Pour indiquer les bords non protégés d'un bassin-miroir.
- Indicateurs tactiles de surface de marche**
 - Barres de guidage**
 - Ils facilitent l'orientation en indiquant les principales voies de déplacement dans les grandes aires ouvertes, notamment dans les centres commerciaux et les terminus.
 - En général, les voies indiquées relient l'entrée à des destinations d'intérêt comme les kiosques d'information, les comptoirs d'inscription, les escaliers traditionnels ou mécaniques, les ascenseurs, les portes d'un magasin ou les portes de service.

La référence en matière de style et de rendement

Les indicateurs tactiles en porcelaine Elan^{MD} Tile s'imposent comme le premier choix des professionnels œuvrant dans la conception et la construction des plus beaux milieux commerciaux, institutionnels et publics. Fabriqués à partir des meilleures matières premières sur le marché, les carreaux de porcelaine Elan^{MD} Tile s'utilisent à l'intérieur comme à l'extérieur et surpassent largement les exigences de la norme EN 14411 de l'ISO, ce qui leur confère la désignation de carreaux de « grès céramique porcelainé ». Redéfinissant l'excellence, la polyvalence et la grande durabilité, la gamme de produits Elan^{MD} Tile de Kinesik propose des indicateurs tactiles de surface de marche à dômes tronqués, à des fins d'avertissement, ainsi que des indicateurs de direction, pour faciliter l'orientation.

CONFORMITÉ

Produits d'ingénierie Kinesik respecte toutes les exigences des codes canadiens d'accessibilité. Nos indicateurs tactiles de surface de marche sont conformes aux toutes dernières éditions de la Loi sur l'accessibilité pour les personnes handicapées de l'Ontario (LAPHO), des normes CSA et ISO et des codes provinciaux et nationaux du bâtiment. Produits d'ingénierie Kinesik est votre guichet unique pour tous les systèmes tactiles aux fins intérieures et extérieures, et offre une gamme de produits complète conçus pour la sécurité, la facilité d'utilisation et la conformité aux normes.



CARACTÉRISTIQUES DU PRODUIT

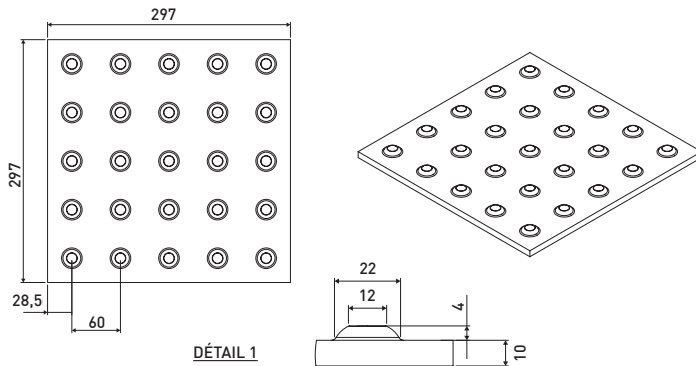
- En grès céramique porcelainé homologué pour une durabilité et une dureté superficielle optimales.
- Carreau de porcelaine plein procurant aux carreaux une surface très compacte et une capacité d'absorption extrêmement faible.
- Résistant aux taches, à l'eau et aux agents chimiques.
- Résistance exceptionnelle aux chocs thermiques, à l'abrasion profonde et au gel
- Finition R11 respectant la plupart des exigences strictes en matière de propriétés antidérapantes exigées lors de travaux de construction dans des endroits passants.
- Polyvalent et facile à installer à l'intérieur comme à l'extérieur.
- Carreaux complets offerts en divers formats.
- Assorti d'une garantie de cinq (5) ans du fabricant.



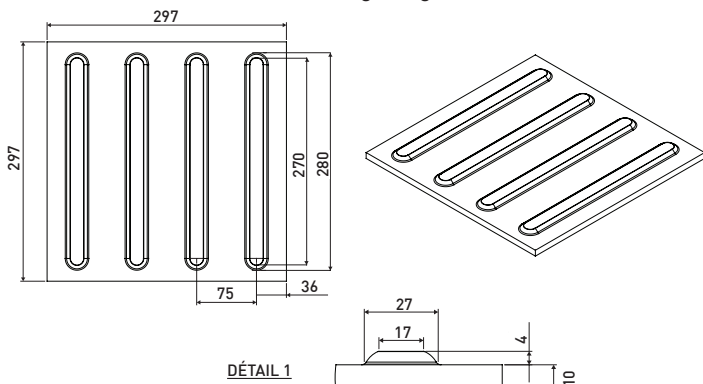
COULEURS STANDARDS



Indicateurs tactiles de surface de marche à dômes tronqués



Indicateurs tactiles de surface de marche à barres de guidage



DIMENSIONS DES CARREAUX ELAN TILE

| DIMENSIONS DES CARREAUX À DÔMES | CODE DE PRODUIT | DIMENSIONS DES CARREAUX À BARRES DE GUIDAGE | CODE DE PRODUIT |
|---------------------------------|--------------------|---|--------------------|
| 12x12 po (300x300 mm) | ELAN-D-1212 | 12x12 po (300x300 mm) | ELAN-B-1212 |

ASSOCIATIONS PROFESSIONNELLES

Kinesik est fière d'être membre des organismes suivants :



SPÉCIFICATIONS

| Exigences de la norme EN 14411 | Norme ISO | Spécifications types | Carreau Elan ^{MD} Tile |
|--|--------------|-----------------------|---------------------------------|
| Longueur et largeur | ISO 10545-2 | ± 0,6% | ± 0,1 % |
| Épaisseur | ISO 10545-2 | ± 5% | ± 3 % |
| Rectitude | ISO 10545-2 | ± 0,5% | ± 0,2 % |
| Angularité | ISO 10545-2 | ± 0,6% | ± 0,2 % |
| Planéité | ISO 10545-2 | ± 0,5% | ± 0,2 % |
| Absorption d'eau | ISO 10545-3 | ≤ 0,5% | ≤ 0,04 % |
| Résistance à la flexion | ISO 10545-4 | ≥ 35N mm ² | ≥ 40N mm ² |
| Résistance au choc | ISO 10545-5 | Exigée | Résistant |
| Résistance à l'abrasion | ISO 10545-6 | ≤ 175 mm ³ | ≤ 130 mm ³ |
| Dilatation thermique linéaire | ISO 10545-8 | Exigée | ≤ 8 x 10 ⁻⁶ /°C |
| Résistance aux chocs thermiques | ISO 10545-9 | Exigée | Résistant |
| Résistance au tressillage | ISO 10545-11 | Exigée | Résistant |
| Résistance au gel | ISO 10545-12 | Exigée | Résistant |
| Résistance aux agents chimiques | ISO 10545-13 | Exigée | Résistant |
| Résistance aux taches | ISO 10545-14 | Classe 1 min. | Classe 5 |
| Résistance au glissement | DIN 51130 | R9 min. | R11 >19° à 27° |
| Coefficient de frottement dynamique de l'ACTTM | ANSI A137.1 | ≥ 0,42 | ≥ 0,70 humide/sec |
| Dureté superficielle (échelle de Mohs) | EN 101 | 1 min. | ≥ 9 |
| Libération de cadmium et de plomb | ISO 10545-15 | Exigée | Résistant |

Les spécifications sont sujettes à changement.

APPLICATIONS

- Indicateurs tactiles de surface de marche
- Dômes tronqués**
 - Pour indiquer le bord non protégé de quais tels que ceux du transport en commun, lorsqu'il y a une dénivellation supérieure à 250 mm ou une pente supérieure au ratio de 1:3 (33 %).
 - Pour indiquer les bords non protégés d'un bassin-miroir.
 - Pour indiquer l'accès à une voie carrossable ou à un endroit qui n'est pas séparé d'une voie piétonnière par une bordure ou un autre élément, notamment une Rampes de bordures, une rampe d'accès pour fauteuils roulants, un dessus de palier d'escalier traditionnel ou mécanique ou une zone de transition à faible pente.
- Barres de guidage**
 - Ils facilitent l'orientation en indiquant les principales voies de déplacement dans les grandes aires ouvertes, notamment dans les centres commerciaux et les terminus.
 - En général, les voies indiquées relient l'entrée à des destinations d'intérêt comme les kiosques d'information, les comptoirs d'inscription, les escaliers traditionnels ou mécaniques, les ascenseurs, les portes d'un magasin ou les portes de service.

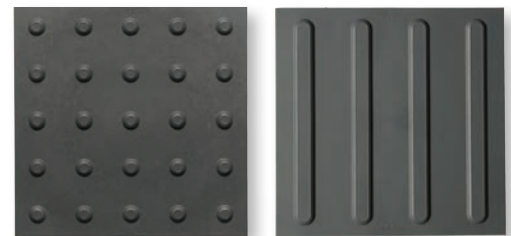
Des carreaux flexibles conçus pour durer

Durables et flexibles, les indicateurs tactiles Eon^{MD} Tile s'imposent comme le premier choix des professionnels œuvrant dans la conception et la construction des plus beaux milieux commerciaux, institutionnels et publics.

Uniques au sein de leur catégorie, les carreaux Eon^{MD} Tile sont fabriqués à partir de polymères composites ultramodernes qui leur donnent une allure et une finition contemporaines. Ils s'utilisent dans une variété de contextes, notamment dans les halls d'aéroport, les gares ferroviaires, les centres commerciaux, les magasins à rayons, les supermarchés, les hôpitaux, les piscines, les écoles, les banques, les centres communautaires et la plupart des endroits passants. La gamme de produits Eon^{MD} Tile se compose d'indicateurs d'éveil de la vigilance (à dômes tronqués), à des fins d'avertissement, ainsi que d'indicateurs tactiles de direction, pour faciliter l'orientation. Les carreaux Eon^{MD} Tile de Produits d'ingénierie Kinesik redéfinissent l'excellence en matière de surfaces d'avertissement.

CONFORMITÉ

Produits d'ingénierie Kinesik respecte toutes les exigences des codes canadiens d'accessibilité. Nos indicateurs tactiles de surface de marche sont conformes aux toutes dernières éditions de la Loi sur l'accessibilité pour les personnes handicapées de l'Ontario (LAPHO), des normes CSA et ISO et des codes provinciaux et nationaux du bâtiment. Produits d'ingénierie Kinesik est votre guichet unique pour tous les systèmes tactiles aux fins intérieures et extérieures, et offre une gamme de produits complète conçus pour la sécurité, la facilité d'utilisation et la conformité aux normes.

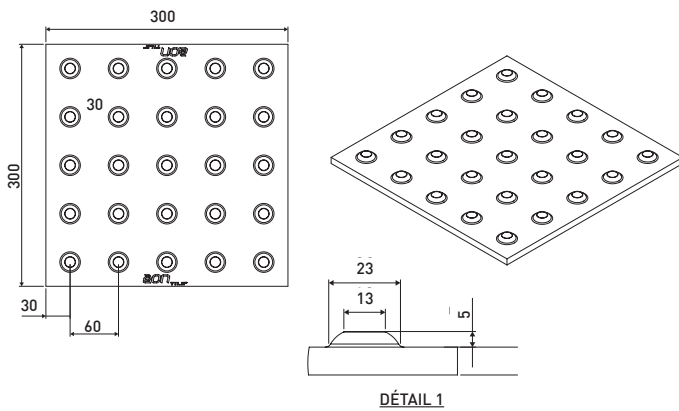


CARACTÉRISTIQUES DU PRODUIT

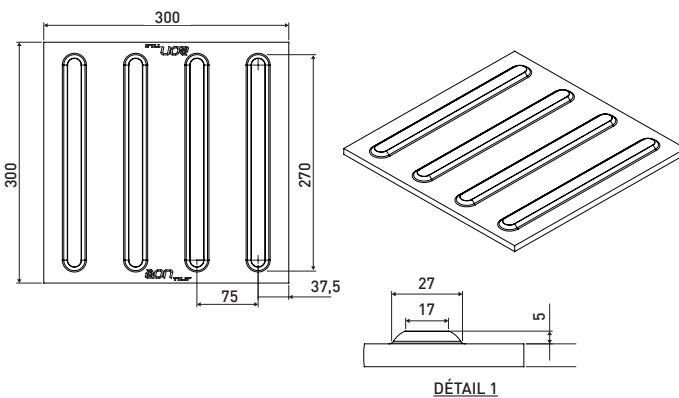
- Fabriqué à partir de polymères durables de première qualité.
- Épouse les surfaces arrondies grâce à sa flexibilité.
- Se stabilise une fois lié à la plupart des surfaces.
- Facile à travailler et à façonner.
- Convient à l'installation d'une première surface et à la rénovation de surfaces.
- Résiste aux rayons UV assurant ainsi la stabilité de la couleur et offre un contraste optimal avec les surfaces adjacentes.
- Conforme aux exigences relatives au contraste (par rapport aux surfaces adjacentes).
- Assorti d'une garantie de cinq (5) ans du fabricant.



Indicateur tactile d'éveil de la vigilance à dômes tronqués



Indicateur tactile de direction à barres de guidage



**DIMENSIONS DES CARREAUX EON TILE :
OFFERTS EN ÉPAISSEURS DE 3 ET 5 MM**

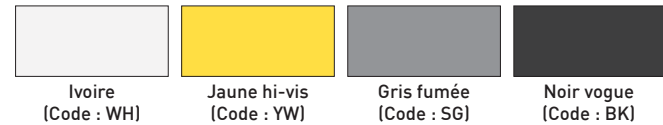
| DIMENSIONS DES CARREAUX À DÔMES | CODE DE PRODUIT | DIMENSIONS DES CARREAUX À BARRES DE GUIDAGE | CODE DE PRODUIT |
|---------------------------------|-----------------|---|-----------------|
| 12x12 po (300x300x3 mm) | EON-D-1212 | 12x12 po (300x300x3 mm) | EON-B-1212 |
| 12x12 po (300x300x5 mm) | EON-D-1212-5 | 12x12 po (300x300x5 mm) | EON-B-1212-5 |

ASSOCIATIONS PROFESSIONNELLES

Kinesik est fière d'être membre des organismes suivants :



COULEURS STANDARDS



SPÉCIFICATIONS

| Essai | Description | Exigences |
|-------------------------------------|-------------|-----------------|
| Essai antimicrobien | ASTM E2180 | Essai réussi |
| Essai de résistance aux champignons | ASTM G21 | Essai réussi |
| Essai de résistance à la traction | ASTM D412 | 0,17 MPa |
| Essai d'allongement en traction | ASTM D412 | 700 % |
| Essai de contrainte de traction | ASTM D412 | 6,9 MPa |
| Essai de dureté (échelle Shore A) | ASTM 2240 | > 85 |
| Essai de retrait | ASTM D955 | 0,9 à 1,5 % |
| Température de fusion | | 190 °C à 210 °C |
| Teneur en humidité | | 0,05 % |

Les spécifications sont sujettes à changement.

APPLICATIONS

Indicateurs tactiles de surface de marche
Dômes tronqués

- Pour indiquer le bord non protégé de quais tels que ceux du transport en commun, lorsqu'il y a une dénivellation supérieure à 250 mm ou une pente supérieure au ratio de 1:3 (33 %).
- Pour indiquer les bords non protégés d'un bassin-miroir.
- Pour indiquer l'accès à une voie carrossable ou à un endroit qui n'est pas séparé d'une voie piétonnière par une bordure ou un autre élément, notamment une Rampe de bordures, une rampe d'accès pour fauteuils roulants, un dessus de palier d'escalier traditionnel ou mécanique ou une zone de transition à faible pente.

Indicateurs tactiles de surface de marche
Barres de guidage

- Ils facilitent l'orientation en indiquant les principales voies de déplacement dans les grandes aires ouvertes, notamment dans les centres commerciaux et les terminus.
- En général, les voies indiquées relient l'entrée à des destinations d'intérêt comme les kiosques d'information, les comptoirs d'inscription, les escaliers traditionnels ou mécaniques, les ascenseurs, les portes d'un magasin ou les portes de service.

Stratégie de prévention L'innovation en matière d'entretien des trottoirs

TripStop^{MC} est un système de joint de trottoir qui permet aux dalles de trottoir de se déplacer uniformément lors de la croissance des racines des arbres, des mouvements de sol et de la dilatation thermique. Il améliore la sécurité et l'accessibilité en éliminant les risques de trébuchement ainsi que toute responsabilité liée à ceux-ci.

CARACTÉRISTIQUES DU PRODUIT

- Conception légère et compacte.
- Tous les produits TripStop^{MC} sont présentés sous forme d'ensembles complets comprenant chevilles et cales.
- Rendement exceptionnel dans toutes les conditions climatiques.
- Polyvalent et facile à installer.
- Dimensions personnalisables.
- TripStop^{MC} permet de préserver les arbres matures et est bénéfique pour l'environnement.
- Garantie de 10 ans sans entretien.

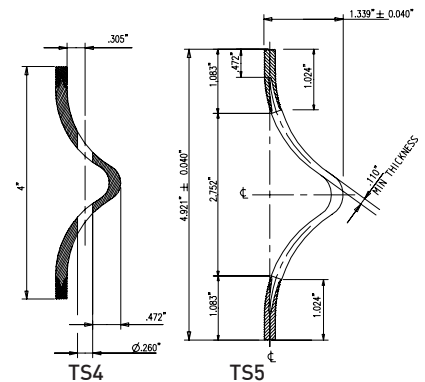
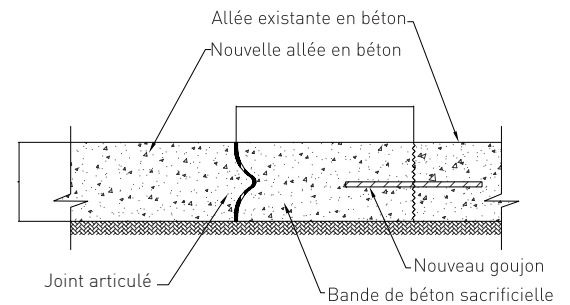
COULEUR STANDARD



Gris pâle
(Code : LG)



Le système de joint de trottoir TripStop^{MC} aide à prévenir les risques de trébuchement sur les trottoirs.



DIMENSIONS DES JOINTS DE TROTTOIR TRIPSTOP

| DIMENSIONS H x L | CODE DE PRODUIT | CODE DE PRODUIT GOUJON EN ACIER GALVANISÉ | DIMENSIONS ET QUANTITÉ - GOUJON EN ACIER GALVANISÉ | DIMENSIONS DE LA DALLE DE TROTTOIR H x L x L |
|-----------------------------|-----------------|---|--|---|
| 4 x 48 po (101 x 1 220 mm) | TS100S-44 | TSP4 | 10 po (254 mm) x 3 épingles | 4 po x 48 po x 48 po (101 x 1 220 x 1 220 mm) |
| 4 x 60 po (101 x 1 524 mm) | TS100S-45 | TSP4 | 10 po (254 mm) x 4 épingles | 4 po x 60 po x 60 po (101 x 1 524 x 1 524 mm) |
| 5 x 48 po (127 x 1 220 mm) | TS125S-54 | TSP5 | 12 po (254 mm) x 3 épingles | 5 po x 48 po x 48 po (127 x 1 220 x 1 220 mm) |
| 5 x 60 po (127 x 1 524 mm) | TS125S-55 | TSP5 | 12 po (305 mm) x 4 épingles | 5 po x 60 po x 60 po (127 x 1 524 x 1 524 mm) |
| 5 x 120 po (127 x 3 048 mm) | TS125S-510 | TSP5 | 12 po (305 mm) x 8 épingles | 5 po (127 mm) x coupé pour s'adapter |



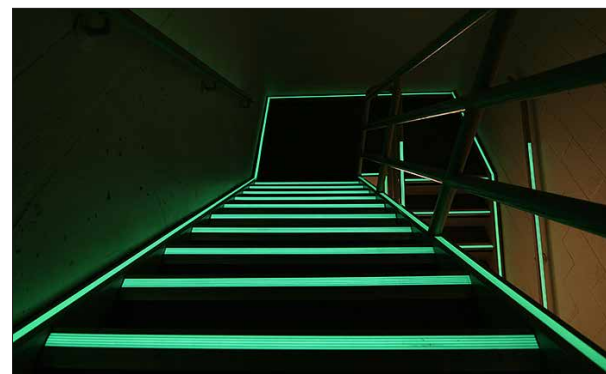
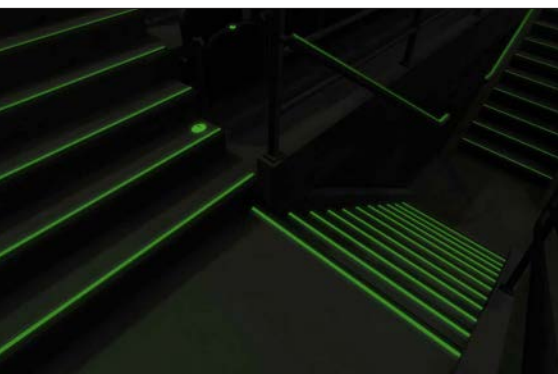
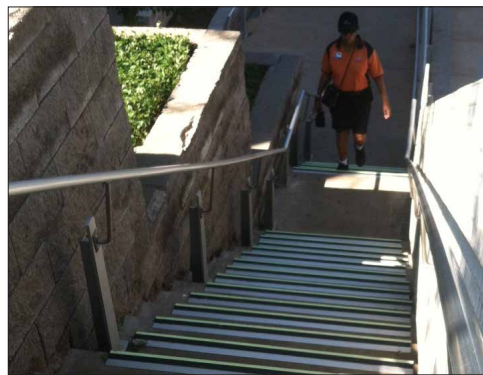
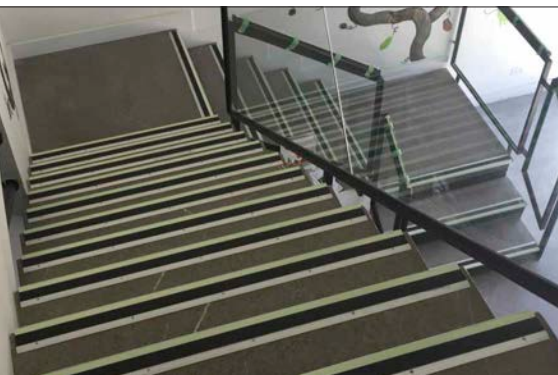
Les spécifications sont sujettes à changement.

Voici la solution **supérieure** en matière de systèmes de sécurité des personnes et de gestion des risques.

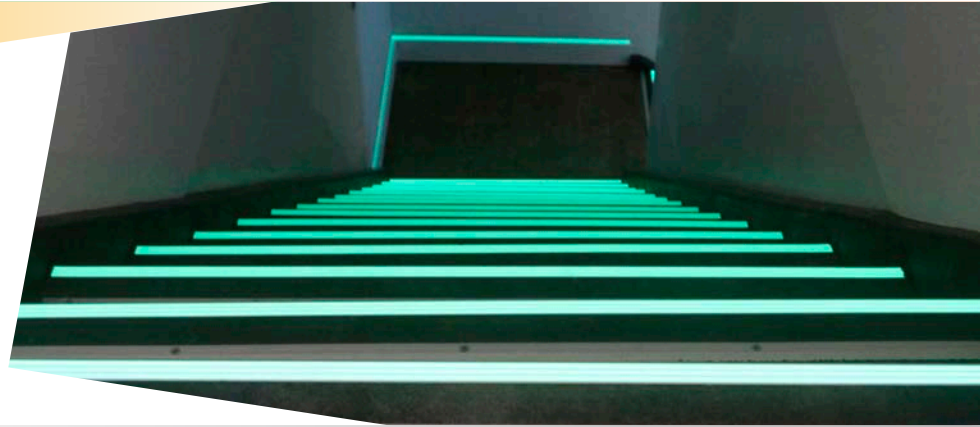
Ecoglo est un chef de file mondial innovateur en matière de marquage d'issues photoluminescent, d'enseignes de sortie et de signalisation d'urgence certifiés UL qui dépassent les exigences des codes du monde entier. Les produits Ecoglo sont réputés pour leur innovation et leur durabilité et sont conçus pour être utilisés efficacement sur le terrain. Les produits Ecoglo sont fabriqués au moyen d'un procédé breveté qui procure une performance photoluminescente à recharge rapide et à long terme, est stable aux UV et de haute durabilité.

Les produits photoluminescents Ecoglo rehausseront le niveau de sécurité des usagers lors d'événements en aidant à prévenir trébuchements, glissements et chutes en toutes conditions d'éclairage.

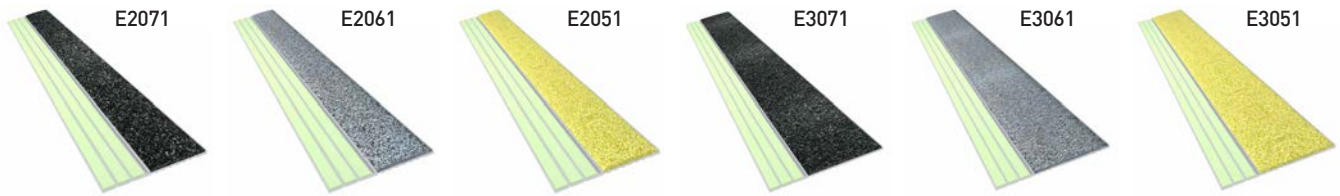
Rappelez-vous... avec Ecoglo, vous ne raterez jamais la marche!



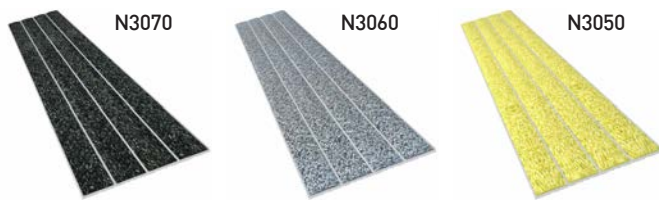
Systeme de guidage de sécurité



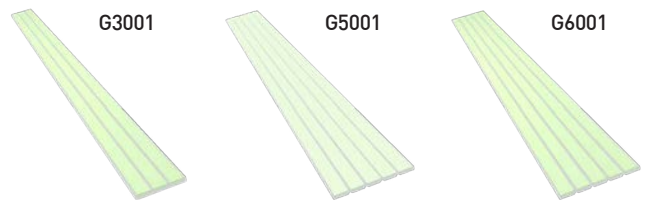
Série E : Bandes contrastantes pour bord de marche



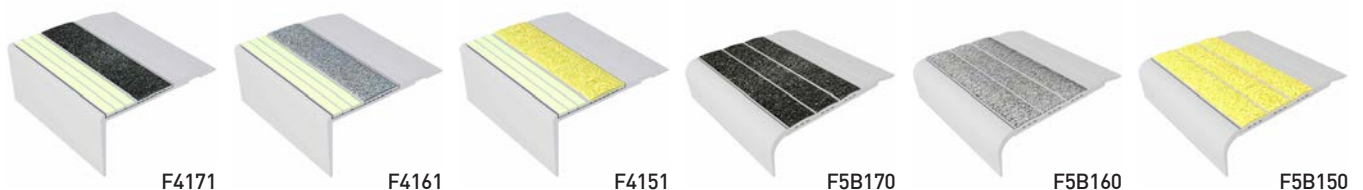
Série N : Bandes contrastantes non photoluminescentes pour bord de marche



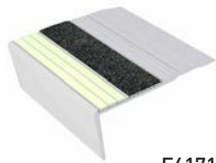
Série G : Bandes de guidage murales photoluminescentes



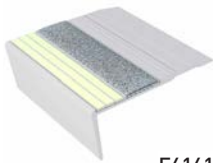
Série F : Nez de marche plats



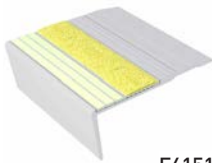
Série F : Nez de marche plats



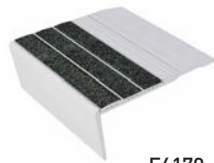
F6171



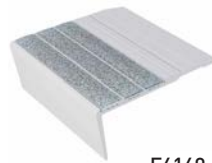
F6161



F6151



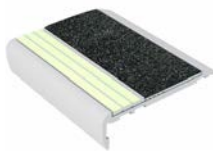
F6170



F6160



6150



F7171



F7161



F7151



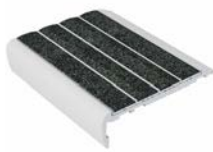
FA7171



FA7161



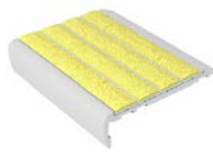
FA7151



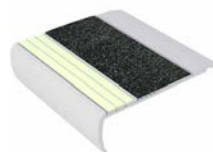
F7170



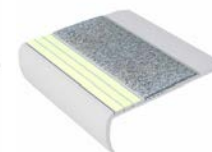
F7160



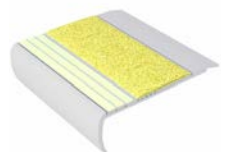
F7150



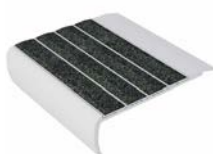
F8171



F8161



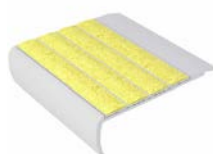
F8151



F8170

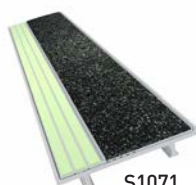


F8160

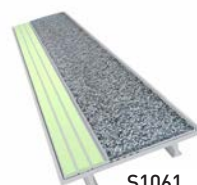


F8150

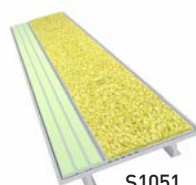
Série S : Nez de marche à encastrer en béton



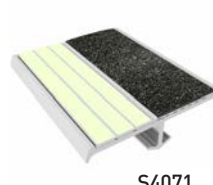
S1071



S1061



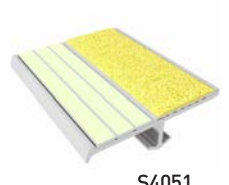
S1051



S4071

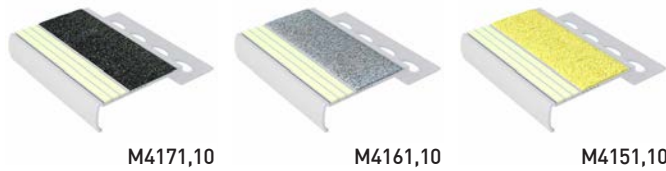


S4061



S4051

Série M : Nez pour marche en tuile

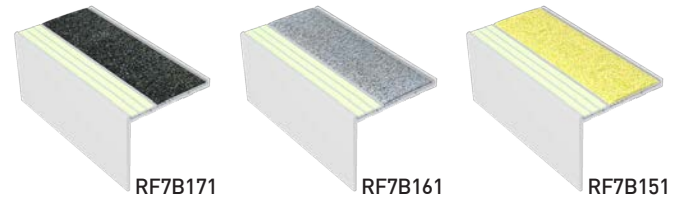


M4171,10

M4161,10

M4151,10

Nez de marche revêtu de couvre-plancher

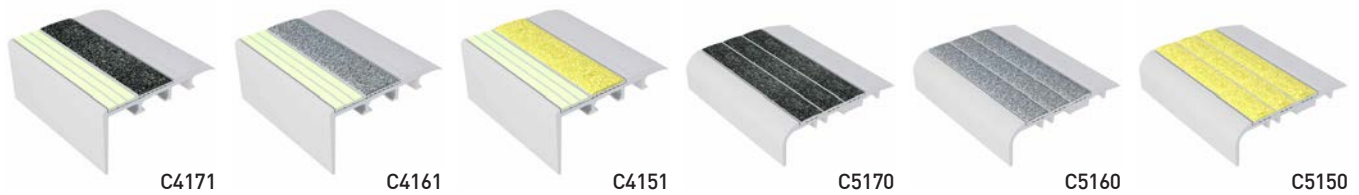


RF7B171

RF7B161

RF7B151

Série C : Nez pour marche en moquette



C4171

C4161

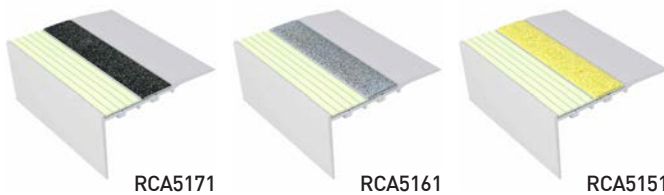
C4151

C5170

C5160

C5150

Série RC : Nez pour marche en moquette



RCA5171

RCA5161

RCA5151

Panneaux de marquage de parcours



RA02012
SORTIE VERS LA DROITE



RB02012
SORTIE VERS LA GAUCHE



RC02012
SORTIE EN DESCENDANT,
VERS LA DROITE



RD02012
SORTIE EN DESCENDANT,
VERS LA GAUCHE



RE02012
SORTIE EN MONTANT,
VERS LA DROITE



RF02012
SORTIE EN MONTANT,
VERS LA GAUCHE



RG02012
SORTIE EN MONTANT,
DROIT DEVANT



RH02012
SORTIE EN DESCENDANT,
DROIT DEVANT

Enseignes de sortie de « l'homme qui court »

Enseignes de sortie photoluminescentes et électriques

Série hybride de « l'homme qui court »

Les enseignes de sortie hybrides de « l'homme qui court » d'Ecoglo sont la solution sans compromis pour la signalisation des sorties. De conception sophistiquée, elles intègrent la technologie de secours la plus sécuritaire qui soit. Les procédés de fabrication avancés et le fini élégant ajoutent une apparence raffinée et unique à l'enseigne et à l'endroit où elle est installée. Ces enseignes sont dotées d'un éclairage au DEL et d'une technologie de photoluminescence qui ne requiert aucune pile ou source d'alimentation de secours lors des pannes de courant. Ce système hautement efficace demeure visible pendant plus de 120 minutes et sa cote de distance de visibilité certifiée est de 22,9 m (75 pi).



Enseignes de sortie photoluminescentes

Série architecturale de « l'homme qui court »

Toutes les enseignes de sortie de la série architecturale de « l'homme qui court » d'Ecoglo sont munies d'élégants bords biseautés qui leur donnent, ainsi qu'aux espaces où elles se trouvent, un aspect simple et raffiné. Offrant une cote de distance de visibilité de 22,9 m (75 pi) ou de 15,2 m (50 pi), elles demeurent visibles pendant plus de 120 minutes lors des pannes de courant. Photoluminescentes et autoluminescentes, ces enseignes de sortie sont admissibles à des points LEED pour la conservation de l'énergie et peuvent être installées au plafond, sur une surface murale ou sur une plaquette.

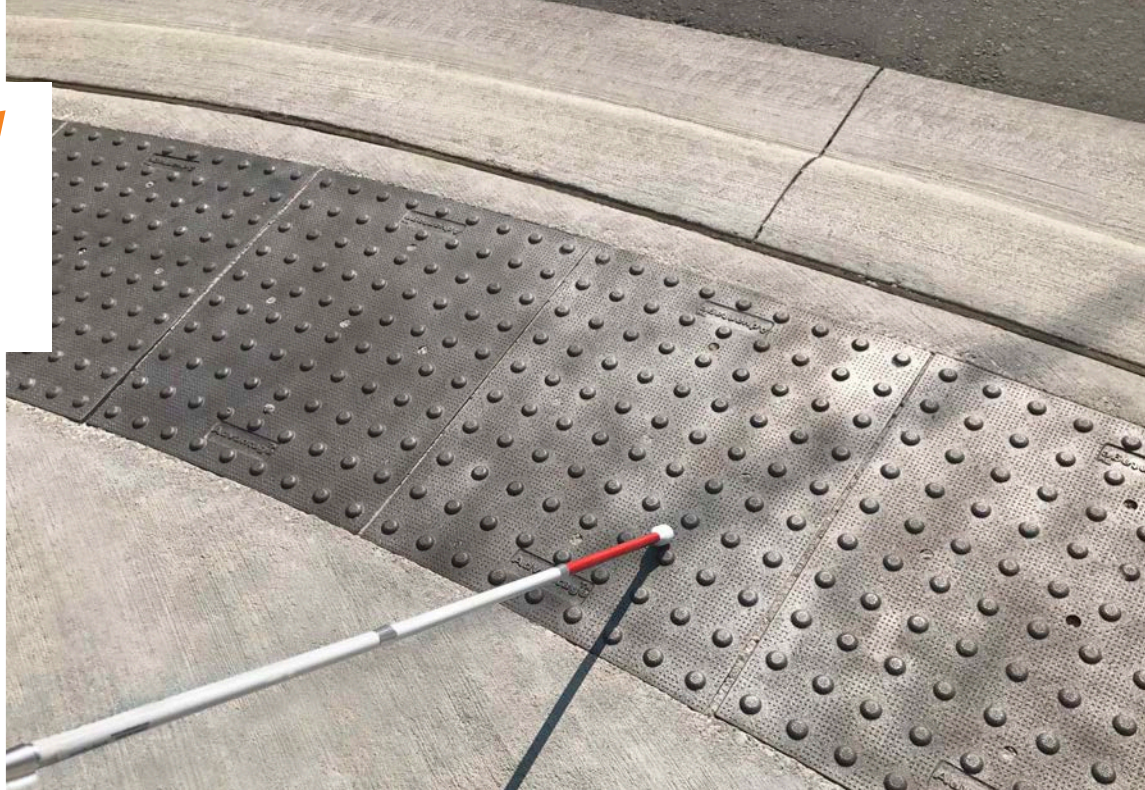


Enseignes de sortie photoluminescentes

Série standard de « l'homme qui court »

Nos enseignes de sortie hybrides de « l'homme qui court » demeurent entièrement visibles pendant 120 minutes lors des pannes de courant et ont une cote de distance de visibilité de 22,9 m (75 pi) ou de 15,2 m (50 pi). Elles sont admissibles à des points LEED pour la conservation de l'énergie et la durabilité et elles sont homologuées ULC S572 – Systèmes de marquage de parcours photoluminescents et autolumineux. Ces enseignes de sortie peuvent être installées au plafond, sur une surface murale ou sur une plaquette.





Nos calculateurs de rayon de panneaux tactiles vous facilitent la tâche!
 Pour y accéder, consultez la page Ressources sur le site www.kinesik.ca.



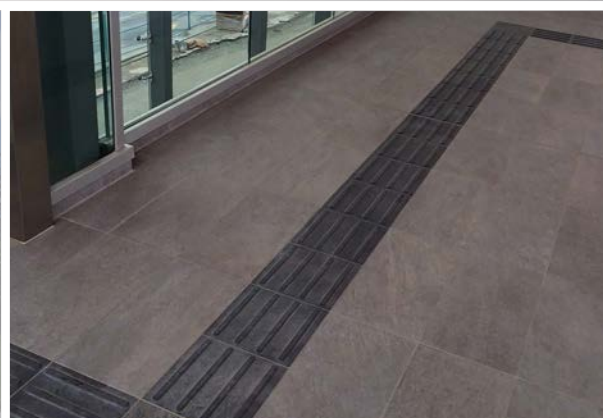
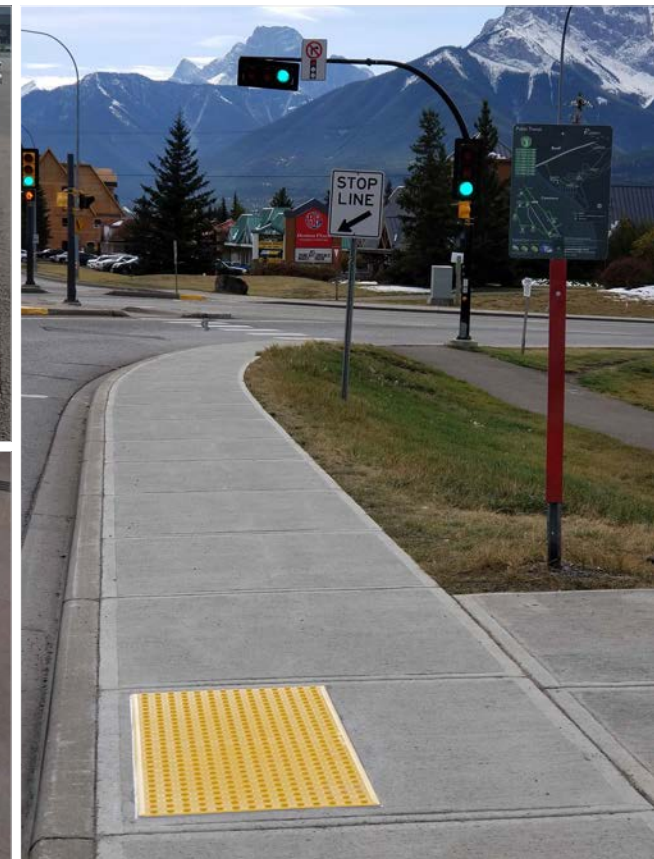
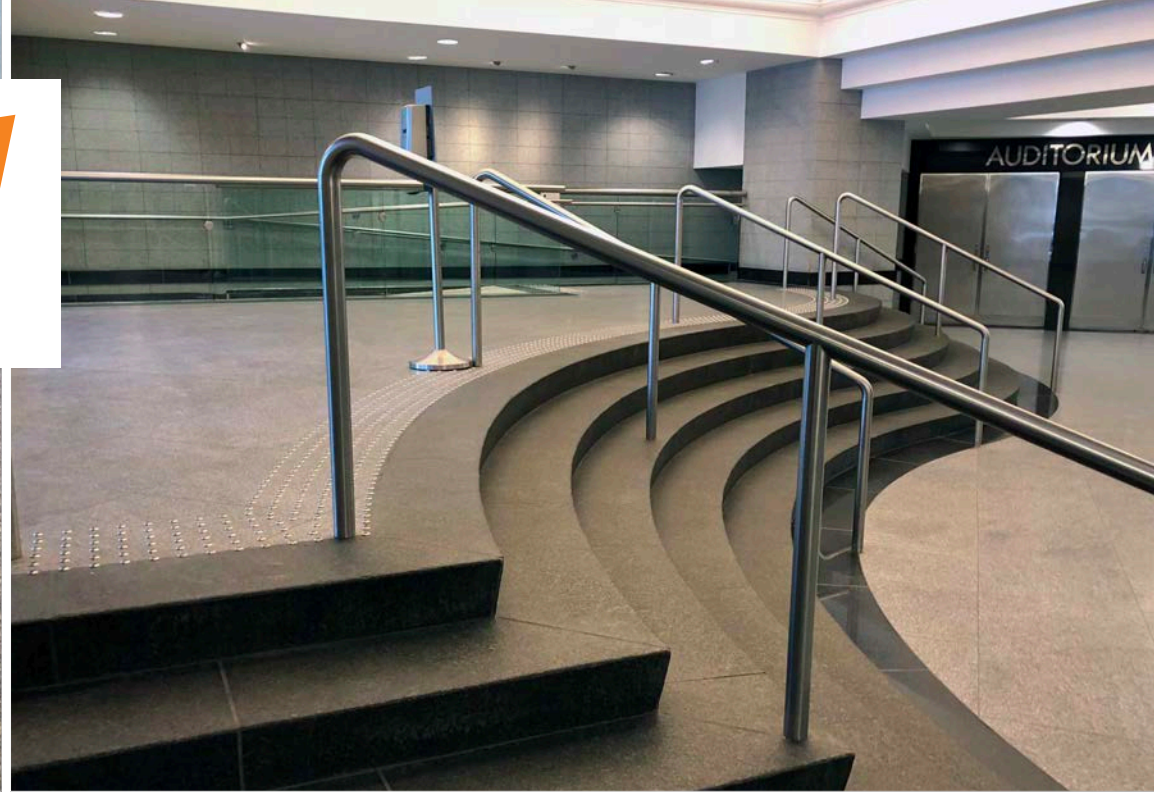
Veillez communiquer avec notre service des ventes ou de l'ingénierie pour toute question ou demande de devis pour vos projets à venir à l'adresse suivante :
quotes@kinesik.ca • techsupport@kinesik.ca

1 855-364-7763

Visitez le www.kinesik.ca pour obtenir des renseignements sur nos produits et nos services d'ingénierie et d'installation.



PRODUITS D'INGÉNIERIE





PRODUITS D'INGÉNIERIE

Le pouvoir d'une conception intelligente et
d'une ingénierie de précision^{MC}

Produits d'ingénierie Kinesik
Sheridan Research Park

2213 North Sheridan Way
Mississauga (Ontario) L5K 1A3
www.kinesik.ca

Téléphone : 855.364.7763
Télécopieur : 800.769.4463
orderdesk@kinesik.ca

KIN002 R001 FRE 03/19

