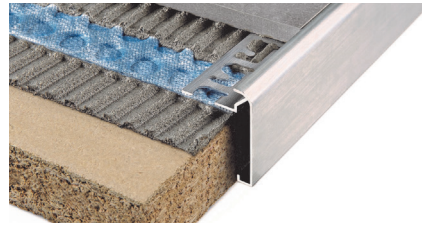
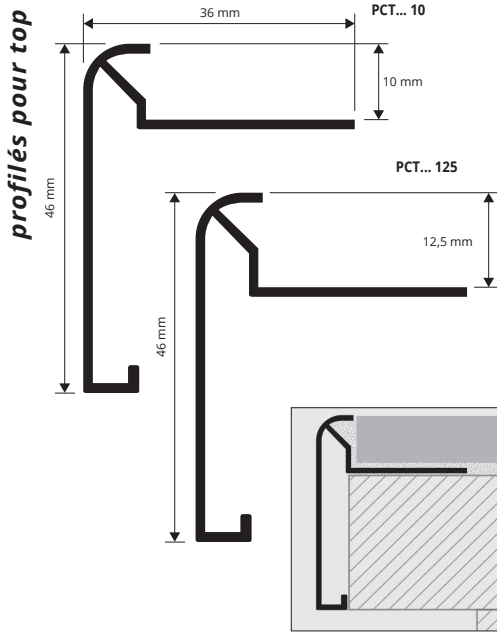


PROTOP

ALUMINIUM ANODISÉ ET BRILLANTÉ

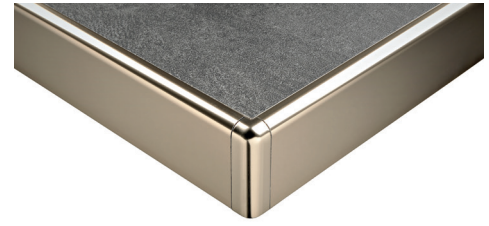
PROTOP est un profil pour les plans de cuisine, les plans de travail et les marches d'escalier, créé et conçu pour protéger toute l'épaisseur du top sur une hauteur totale de 46 mm y compris le revêtement; il termine avec un profil à "jolly" arrondi qui protège le revêtement des carreaux d'une hauteur de 10 mm ou 12,5 mm. Pour faciliter la pose, des angles externes et internes à 90° et 135° sont en phase de réalisation. Disponible en aluminium anodisé argent et titane brillant.



ALUMINIUM ANODISÉ ARGENT

longueur b. 2,7 ML - cond. 10 Pces - 27 ML

Article	H mm	€/ml	€/Pc
PCTAA 10	10		
PCTAA 125	12,5		



ALUMINIUM BRILLANTÉ TITANE

longueur b. 2,7 ML - cond. 10 Pces - 27 ML

Article	H mm	€/ml	€/Pc
PCTBT 10	10		
PCTBT 125	12,5		

ALUMINIUM BRILLANTÉ CHROMÉ

longueur b. 2,7 ML - cond. 10 Pces - 27 ML

Article	H mm	€/ml	€/Pc
PCTBC 10	10		
PCTBC 125	12,5		

GAMME COULEURS

AA - Alu. anodisé argent	BT - Aluminium brill. titane	BC - Alu. brill. chromé
--------------------------	------------------------------	-------------------------

EXEMPLES ET INSTRUCTION DE TECHNIQUES DE POSE

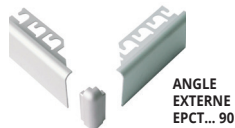
1. Choisir le PROTOP de la hauteur qui correspond à l'épaisseur du revêtement. 2. Étaler la colle sur la zone d'application du profilé. 3. Poser et aligner le profilé, coupé à la longueur nécessaire, en enfouissant l'ailette perforée dans la colle. 4. Poser le carrelage en l'alignant de manière à ce que la partie supérieure du profilé soit au ras du revêtement. 5. Remplir complètement de colle la zone de contact entre le profilé et le carreau pour éviter l'accumulation d'eau dans les espaces vides.

RACCORDS POUR ANGLES INTERNES - EXTERNES

RACCORDS ANGLES INTERNES-EXTERNES

ALUMINIUM ANODISÉ ARGENT - cond. 10 PCES

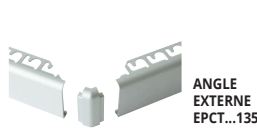
Article	€/cond.
EPCTAA 90/10 (90°)	
IPCTAA 90/10 (90°)	
EPCTAA 135/10 (135°)	
IPCTAA 135/10 (135°)	



RACCORDS ANGLES INTERNES-EXTERNES

ALUMINIUM BRILLANTÉ TITANE - cond. 10 PCES

Article	€/cond.
EPCTBT 90/10 (90°)	
IPCTBT 90/10 (90°)	
EPCTBT 135/10 (135°)	
IPCTBT 135/10 (135°)	



RACCORDS ANGLES INTERNES-EXTERNES

ALUMINIUM BRILLANTÉ CHROMÉ - cond. 10 PCES

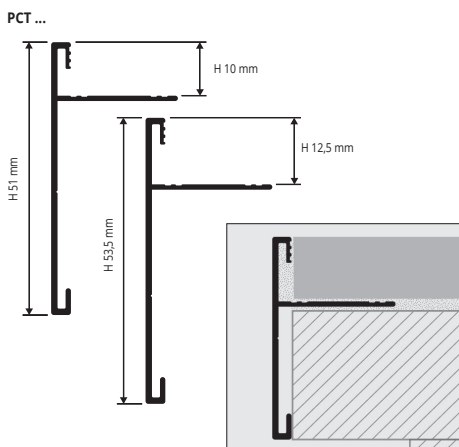
Article	€/cond.
EPCTBC 90/10 (90°)	
IPCTBC 90/10 (90°)	
EPCTBC 135/10 (135°)	
IPCTBC 135/10 (135°)	



PROTOP T

ALUMINIUM ANODISÉ ET BRILLANTÉ

PROTOP T est un profil en aluminium anodisé argent, aluminium brillanté chrome et aluminium brillanté titane, pour les revêtements d'une épaisseur de 10 et 12,5 mm, qui protège le bord des plans de cuisine. Le profil se compose d'une ailette d'ancrage perforée d'une largeur de 23,7 mm, qui garantit une prise parfaite avec le support, et d'une partie verticale, avec des bords à angle droit et une surface visible de 3,7 mm. PROTOP T, doté de pièces spéciales telles que des angles externes et internes, permet une pose selon les règles de l'art, en toute situation.



ALUMINIUM ANODISÉ ARGENT

longueur b. 2,7 ML - cond. 10 Pces - 27 ML

Article	H mm	€/ml	€/Pc
PCTAA 10T	10		
PCTAA 125T	12,5		



ALUMINIUM BRILLANTÉ CHROMÉ

longueur b. 2,7 ML - cond. 10 Pces - 27 ML

Article	H mm	€/ml	€/Pc
PCTBC 10T	10		
PCTBC 125T	12,5		

COINS EXTERNES / INTERNES

ALUMINIUM ANODISÉ ARGENT - cond. 10 Pces

Article	€/cond.
IEPCTAA 12590T/10 (90°)	
IEPCTAA 1090T/10 (90°)	
IEPCTAA 10135T/10 (135°)	
IEPCTAA 125135T/10 (135°)	

COINS EXTERNES / INTERNES

ALUMINIUM BRILL. CHROMÉ - cond. 10 Pces

Article	€/cond.
IEPCTBC 12590T/10 (90°)	
IEPCTBC 1090T/10 (90°)	
IEPCTBC 10135T/10 (135°)	
IEPCTBC 125135T/10 (135°)	

EXEMPLES ET INSTRUCTION DE TECHNIQUES DE POSE

1. Choisir le PROTOP T Ten fonction de l'épaisseur du carreau et de la finition souhaitée. 2. Couper PROTOP T à la longueur souhaitée et appliquer la colle sur le support où sera posé le profilé. 3. Presser l'ailette de fixation de PROTOP T sur la colle. 4. Poser les carreaux en prenant soin de les aligner au profilé et de laisser un joint d'environ 2 mm. Enlever immédiatement les résidus d'adhésif de la surface du profilé. 5. Mastiquer soigneusement les joints entre le profilé et le carreau afin d'éviter la stagnation éventuelle d'eau. Enlever immédiatement les résidus d'enduit de la surface du profilé.



GAMME COULEURS

AA - Alu. anodisé argent	BC - Alu. brill. chromé
--------------------------	-------------------------